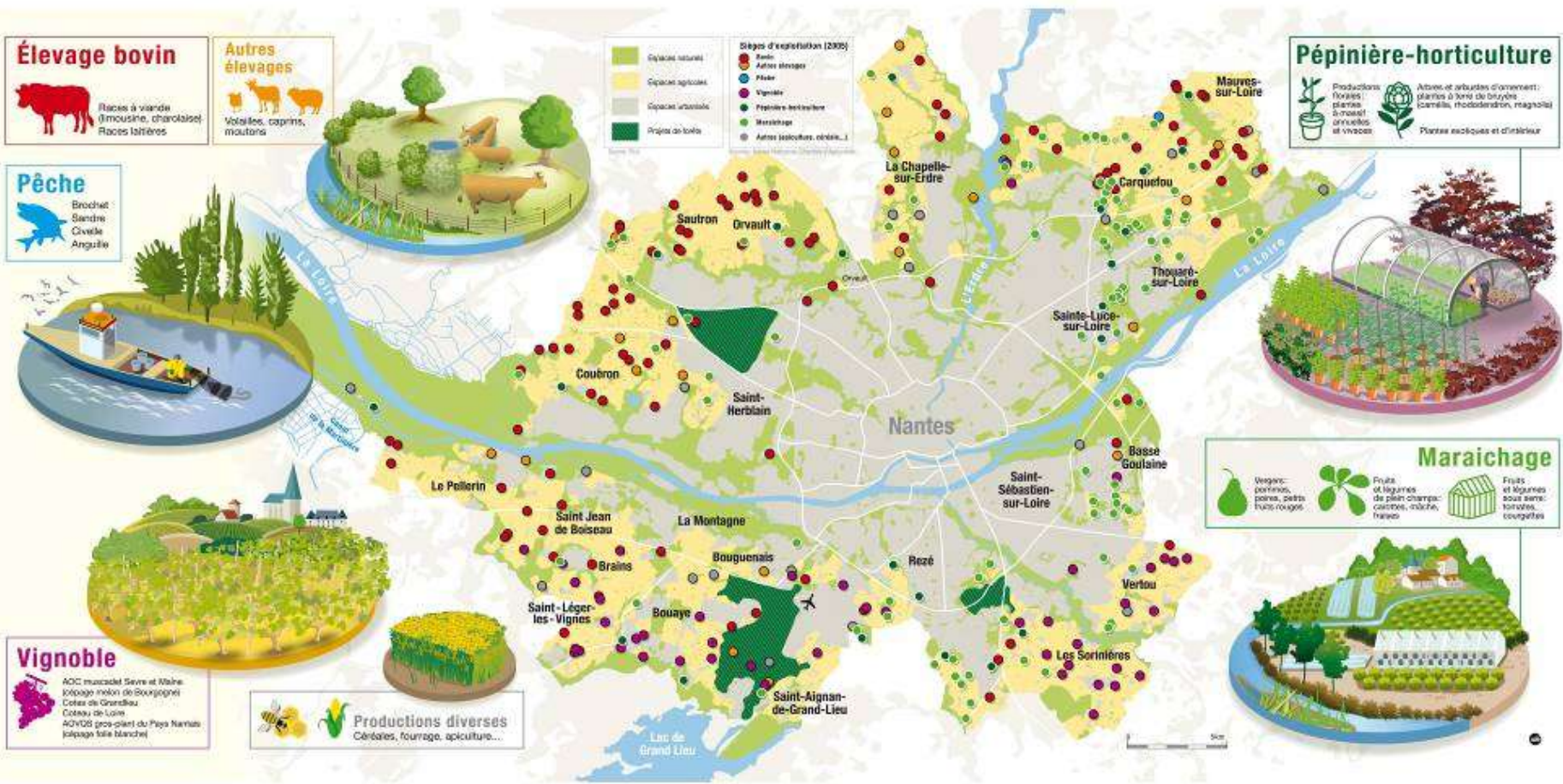




Agriculture périurbaine à Nantes métropole

**Valorisation des friches agricoles,
circuits courts, et biodiversité**

L'agriculture à Nantes métropole



L'agriculture

330 exploitations

1400 emplois directs

13 200 Ha de SAU

Des produits emblématiques

Une très grande diversité de productions



Politique environnement et agriculture

1. Favoriser l'accès au foncier pour les exploitants agricoles
 - Améliorer la connaissance des territoires à vocation agricole
 - Renforcer les capacités d'intervention foncière de NM
 - **Reconquérir et valoriser les friches agricoles**
2. Soutenir une activité économique locale de qualité et améliorer le lien urbain/rural
 - Participer aux réseaux d'acteurs nationaux et locaux
 - Soutenir le développement des filières de l'agriculture dans leur diversité
 - **Développer la vente directe et les circuits courts**
 - Sensibiliser les acteurs du territoire aux enjeux et l'agriculture et communiquer
3. Développer une agriculture « propre » et contributrice à la protection de l'environnement et au Plan Climat
 - **Promouvoir une utilisation rationnelle des ressources et des pratiques respectueuses de l'environnement**
 - Réaliser et exploiter le bilan carbone de l'activité agricole
 - Favoriser la valorisation énergétique des ressources agricoles et promouvoir la production des énergies renouvelables



Valorisation des friches : les enjeux

Le potentiel théorique :

Identifié lors du diagnostic

- 3 700 Ha de friches < 6 ans, exploitables sur un plan technique après défrichage
- 1 500 Ha occupés par des chevaux de loisirs, dont une majorité en location

Le potentiel opérationnel :

Défini avec les communes et la profession agricole en 2010

- 155 sites d'intérêt agricole identifiés



Valorisation des friches : les objectifs

Les objectifs généraux :

- Défricher et valoriser 500 Ha d'ici 2014
- Remise en exploitation d'1 site par commune en 2011

Les objectifs opérationnels 2011/2014 :

- Sur 4 ans : 100 projets, dont 20 installations et 80 agrandissements
- Soit par an (2011 à 2014) : 5 installations et 20 agrandissements pour 125 Ha



Valorisation des friches : la méthode

Phase 1 : diagnostic pour localiser/caractériser les friches (2008/2009)

- État des lieux
- Mobilisation des communes
- Perspectives d'intervention
- Enjeux à échelle agglomération

Phase 2 : co-construction du programme d'action (2010)

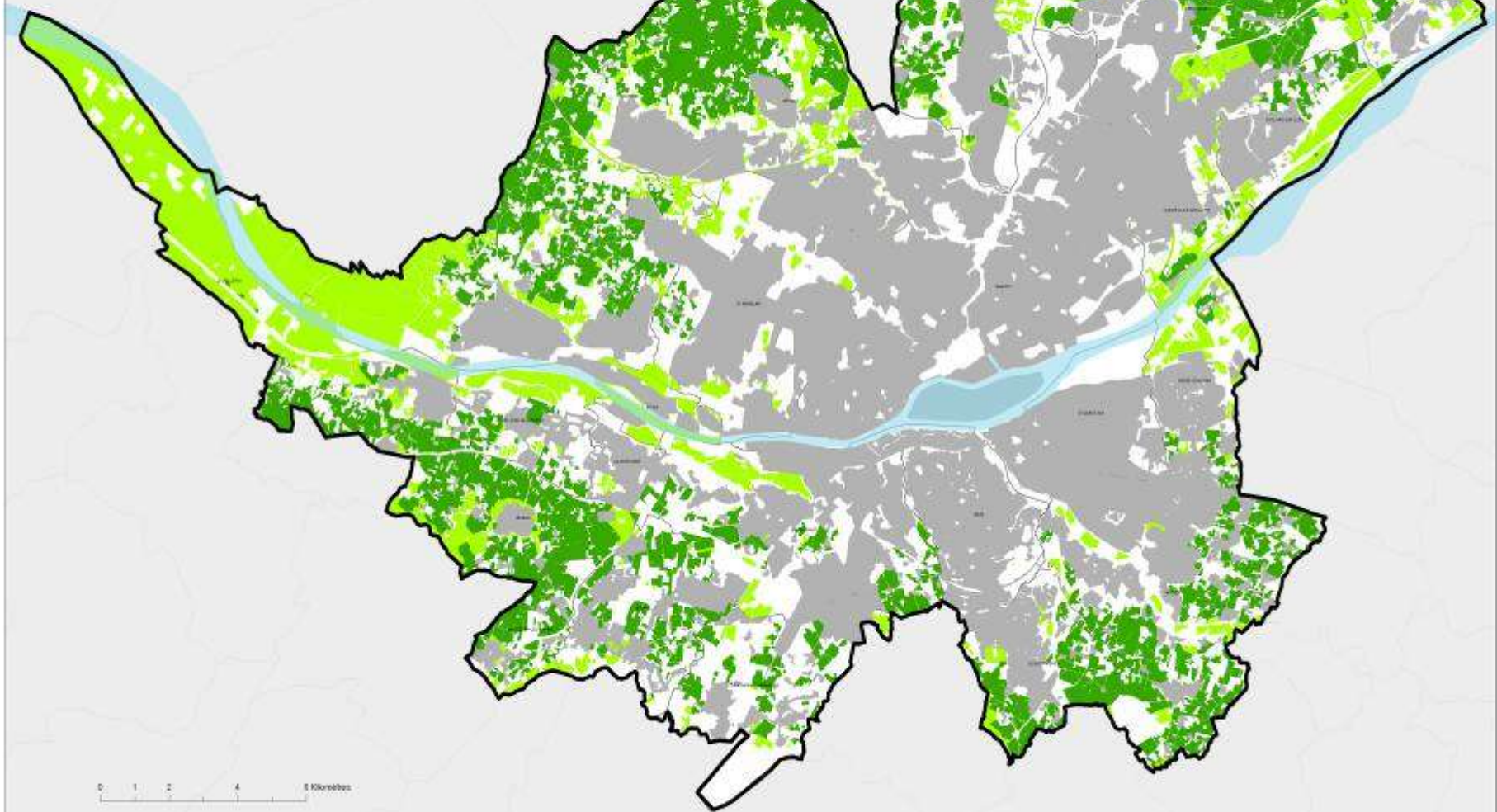
- Secteurs d'intervention prioritaires
- Maîtrises d'ouvrage possibles
- Partenariat

Phase 3 : mise en œuvre des actions (2011/12)

- Séminaire de lancement
- Programmation
- Mise en œuvre



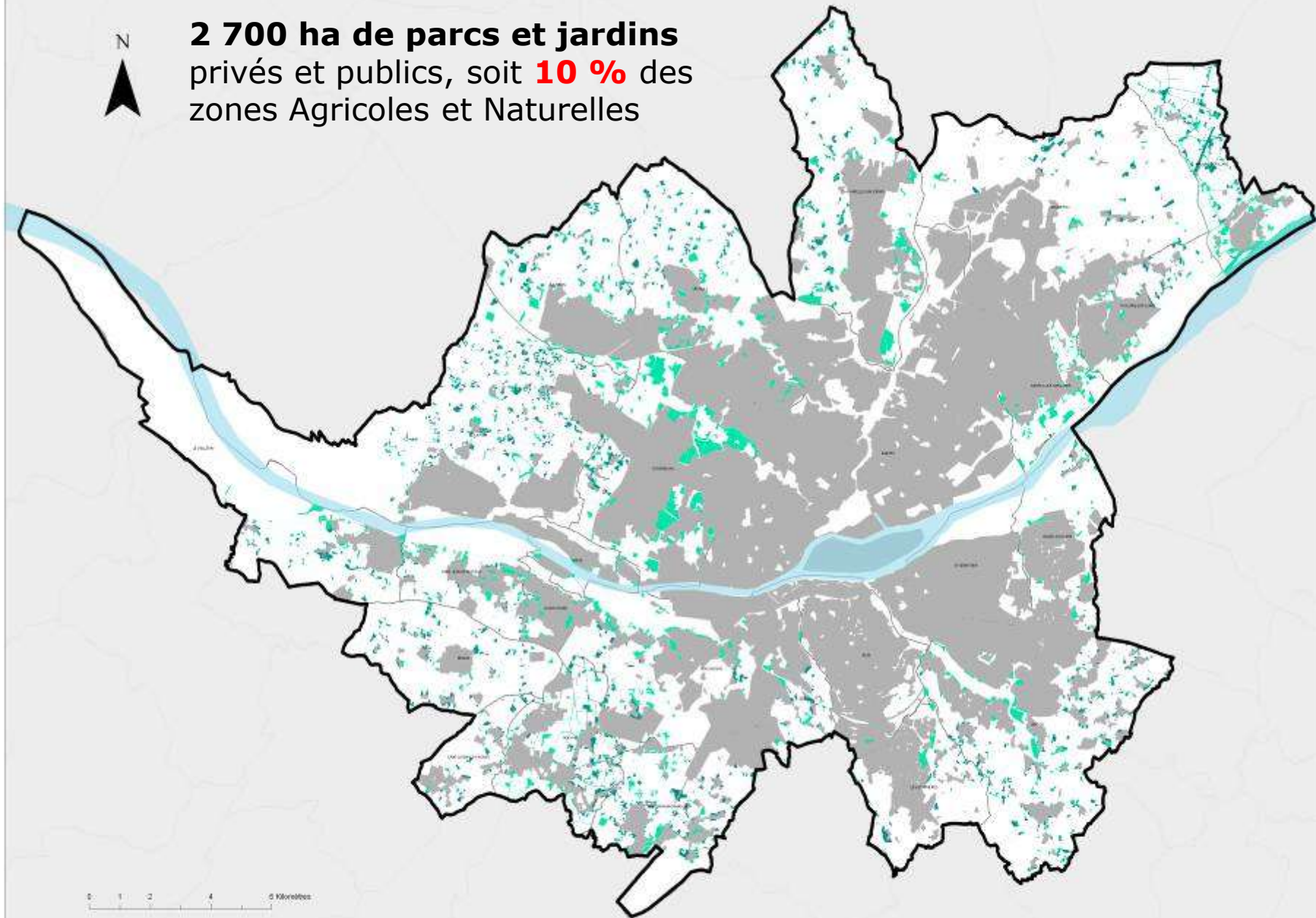
**15 900 ha exploités par
l'agriculture professionnelle,
soit **58 %** des zones Agricoles et
Naturelles**



0 1 2 4 5 Kilomètres



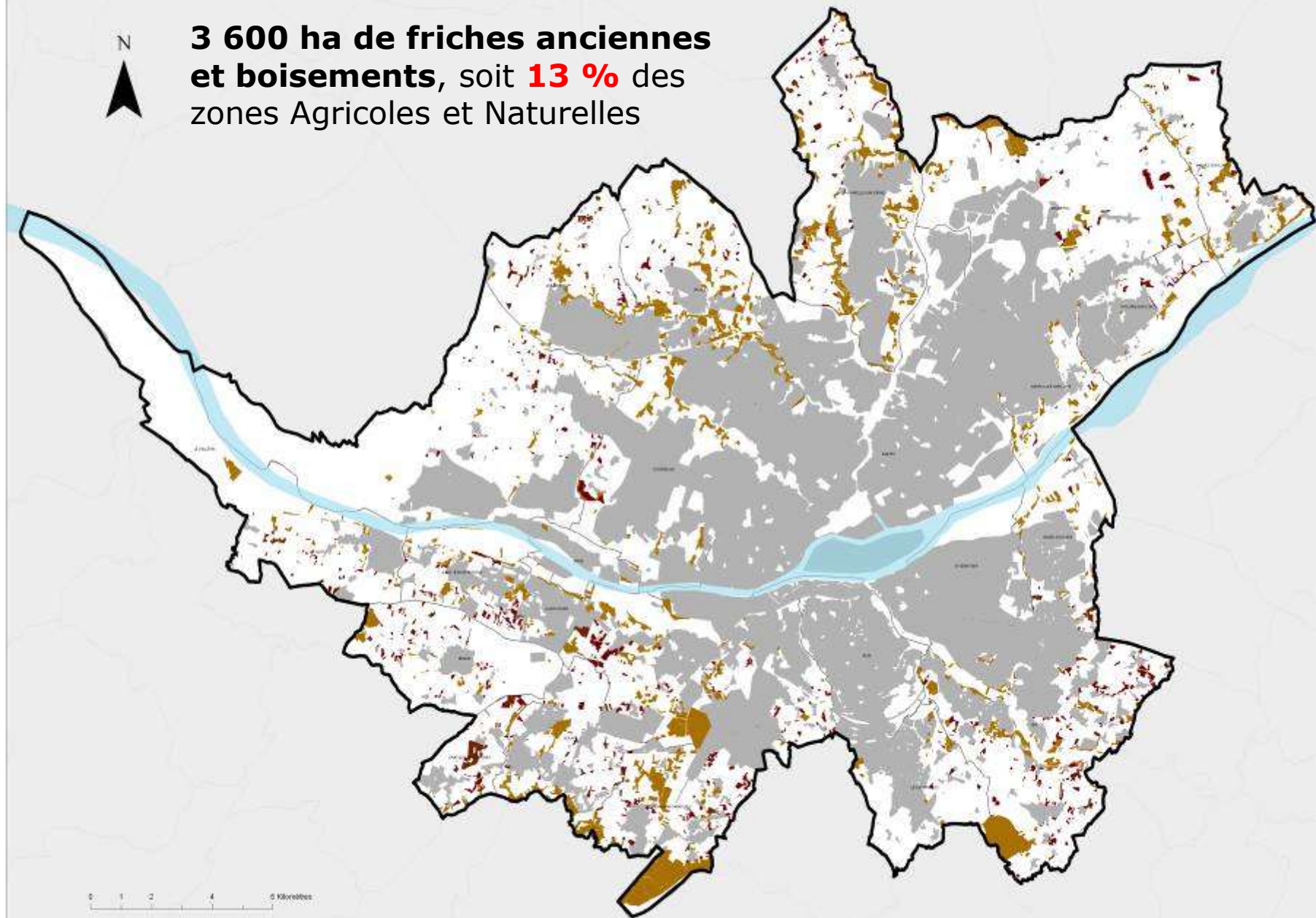
2 700 ha de parcs et jardins
privés et publics, soit **10 %** des
zones Agricoles et Naturelles



0 1 2 4 8 Kilomètres



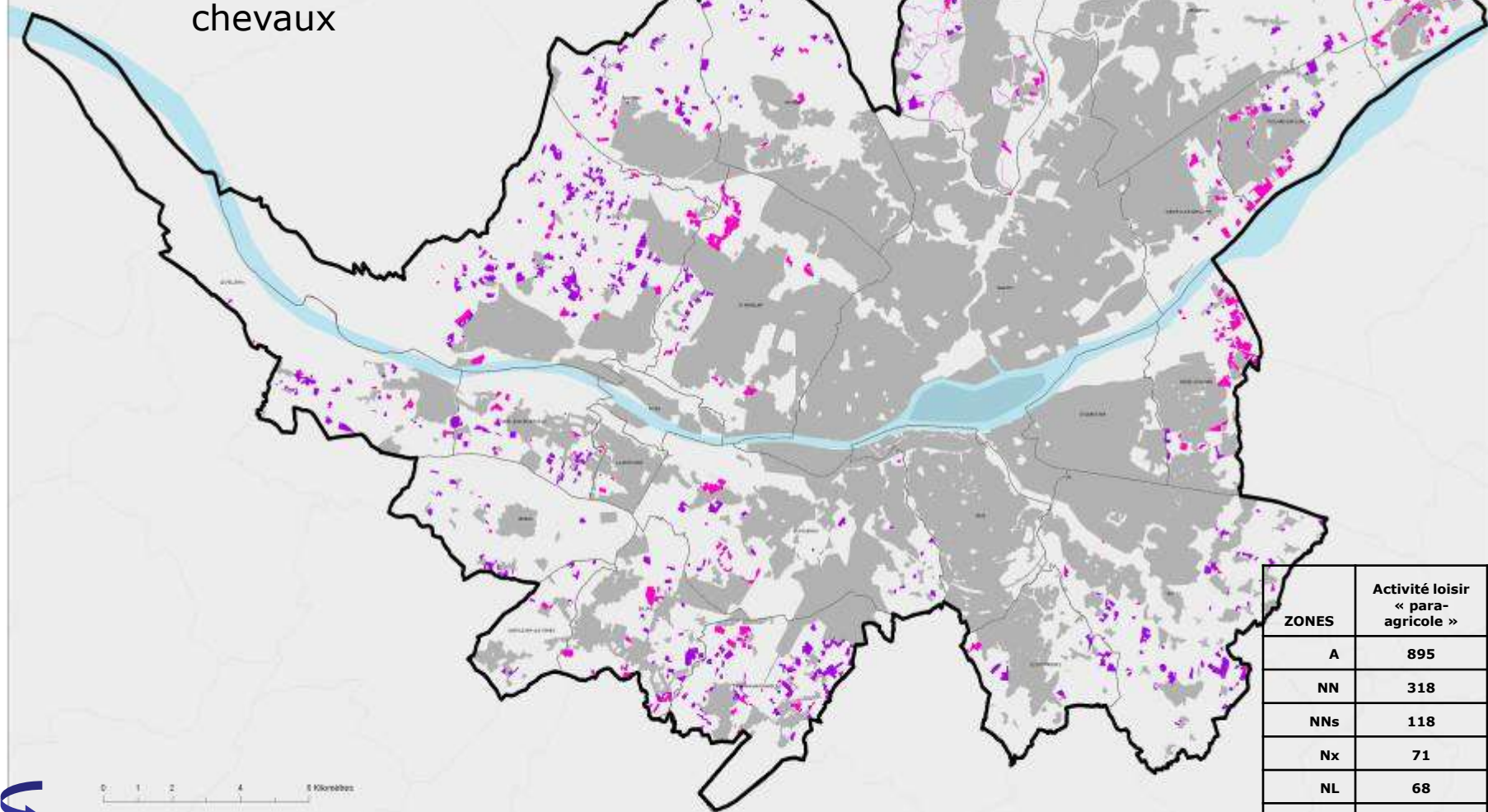
**3 600 ha de friches anciennes
et boisements**, soit **13 %** des
zones Agricoles et Naturelles



0 1 2 4 Kilomètres

1 470 ha occupés par les loisirs,
soit **5 %** des zones Agricoles et
Naturelles

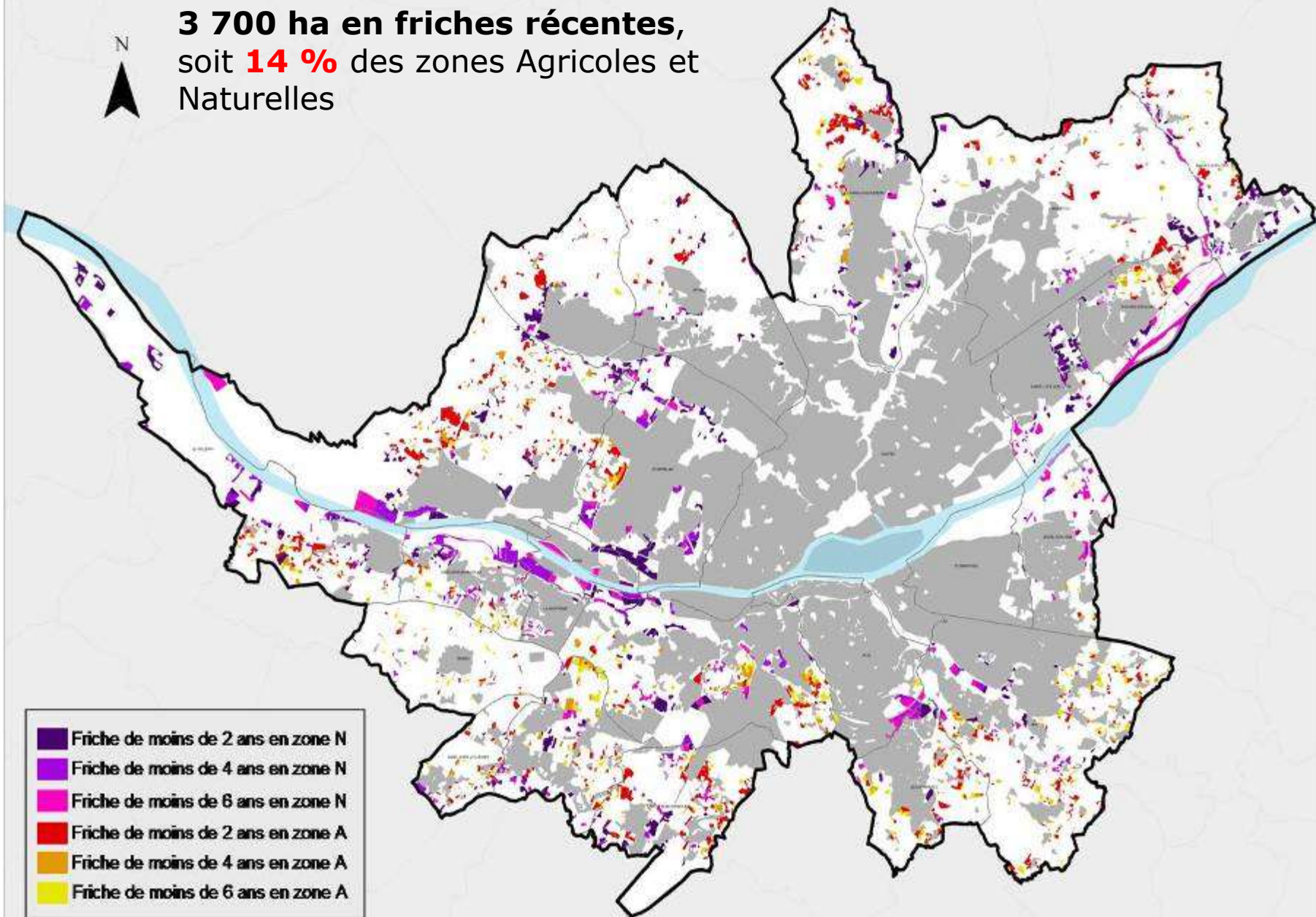
L'occupation de loisirs est
constituée à 90 % par les
chevaux



ZONES	Activité loisir « para- agricole »
A	895
NN	318
NNs	118
Nx	71
NL	68
Nh	3
Somme	1473

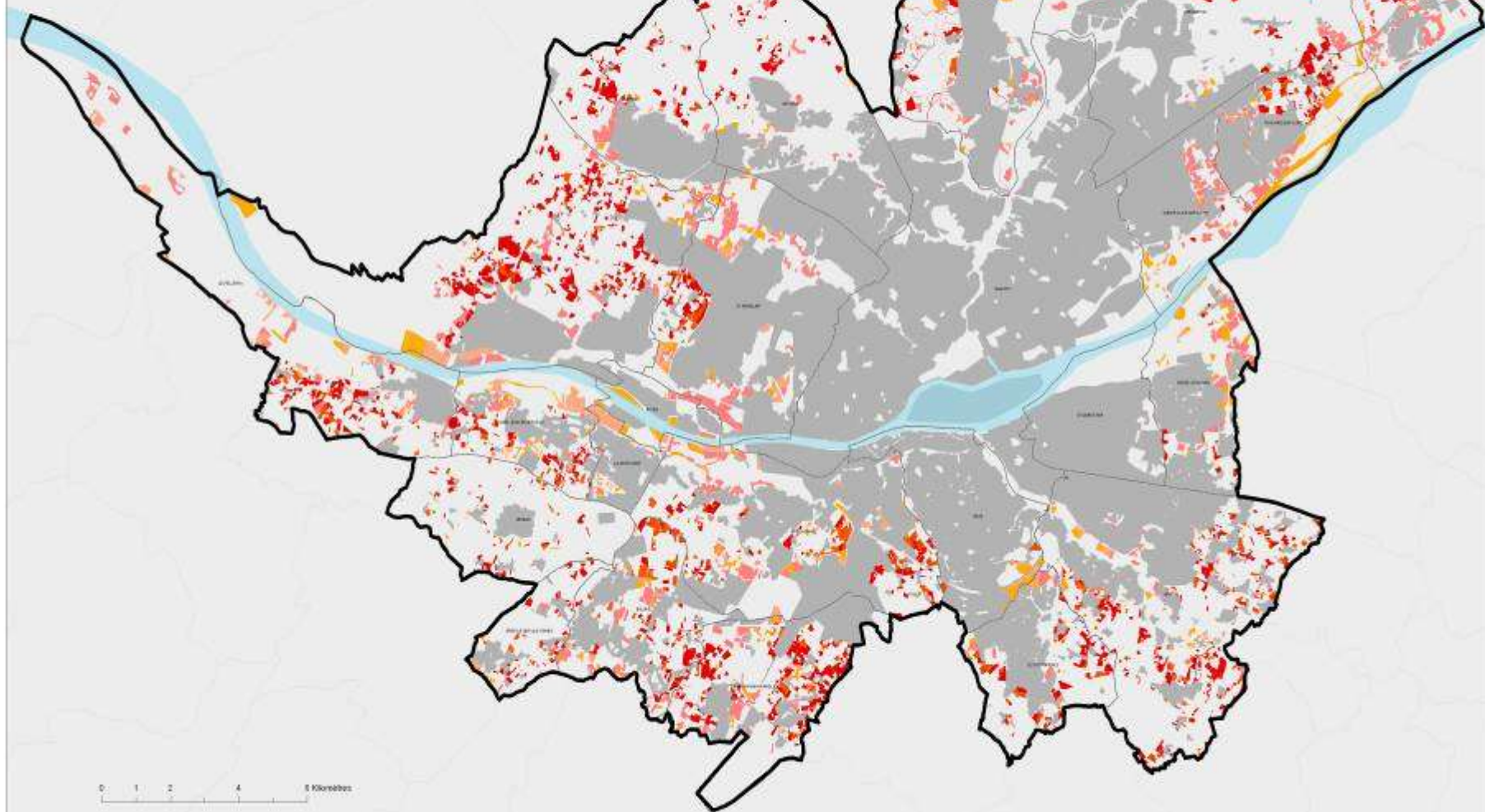


3 700 ha en friches récentes,
soit **14 %** des zones Agricoles et
Naturelles



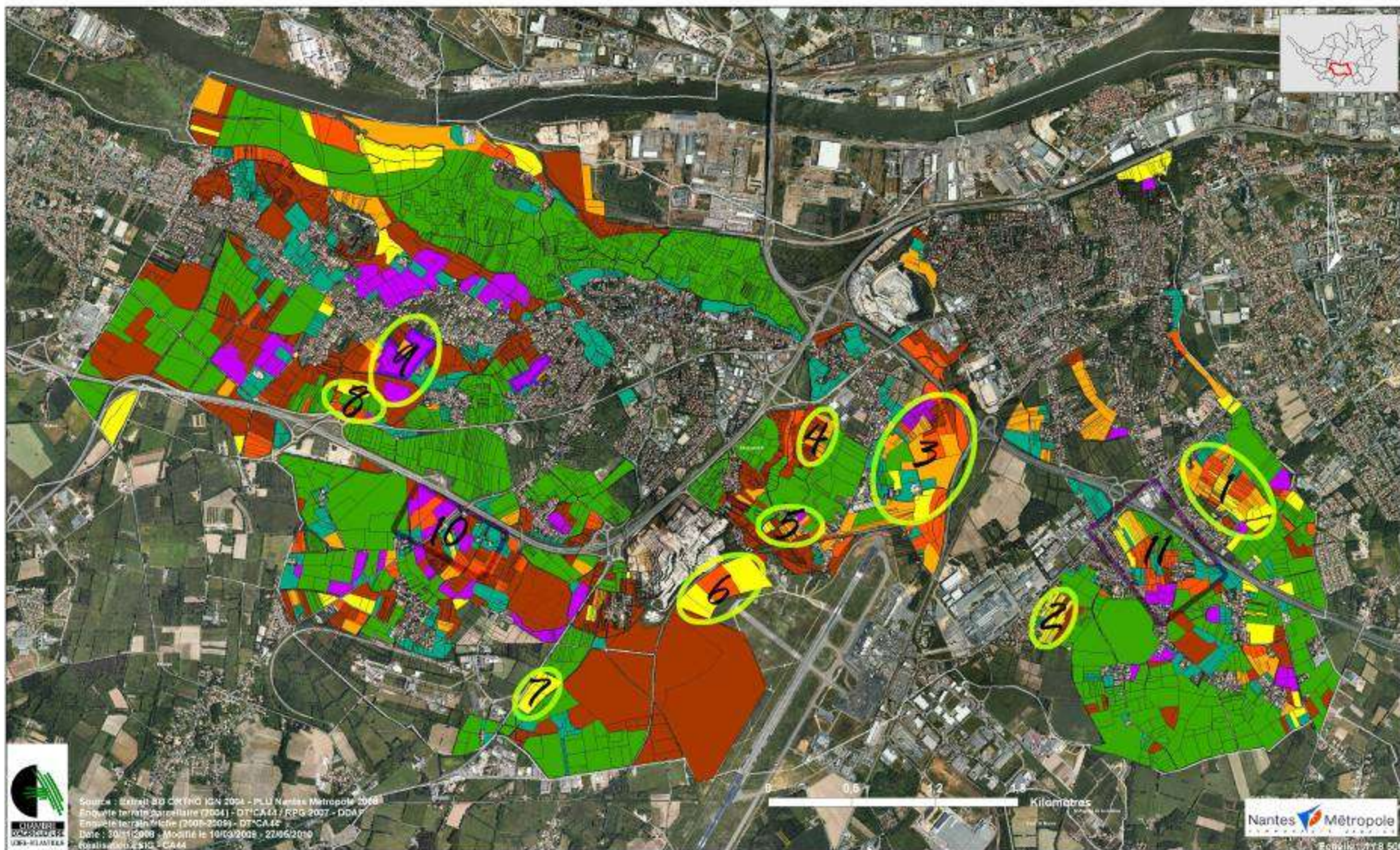
- Friche de moins de 2 ans en zone N
- Friche de moins de 4 ans en zone N
- Friche de moins de 6 ans en zone N
- Friche de moins de 2 ans en zone A
- Friche de moins de 4 ans en zone A
- Friche de moins de 6 ans en zone A

Synthèse des potentiels d'intervention sur 5 200 Ha



0 1 2 4 6 Kilomètres

LES FRICHES SUR LA COMMUNE DE BOUGUENAIS : repérage sur les zonages A et N du PLU



Source : Extraits BD Cartho IGN 2004 - PLU Nantes Métropole 2008
 Enquête terrain cadastrale (2004) - DTCA44 / RPS 2007 - DDAF
 Enquête terrain friche (2008-2009) - DTCA44
 Date : 30/11/2009 - Modifié le 10/03/2009 - 27/05/2010
 Échelle : 1/2500 - CA44

Nantes Métropole
 DÉPARTEMENT DE LA LOIRE-ATLANTIQUE
 44100 BOUGUENAIS

Identification des friches

- | | | | |
|---|---|--|--|
| <ul style="list-style-type: none"> (0) Parcelles agricoles exploitables (1) Parcelles abandonnées lors de la mise agricole professionnelle ou par ailleurs non représentées à des friches agricoles dérivées par les herbicides annuels ou à grandes cultures. Des cultures peuvent apparaître. Densité friche relative : 2 ans maximum | <ul style="list-style-type: none"> (2) Friches dérivées par les herbicides ou la présence de céréales et/ou plus élevées. Les espèces ligneuses appartiennent à l'herbe, le bled, le maïs, le sorgho, le millet, le blé d'hiver et le développement d'arbres 2 mètres de hauteur. Densité friche relative : 4 ans maximum (3) Friches correspondant à des parcelles qui respectent la chaîne herbicide dérivée progressivement sous la pression des zones à ciel ouvert. Les espèces ligneuses se développent (chêne, bosquet, cornouille, saule, érable, hêtre) et se développent jusqu'à 5 mètres de hauteur. Densité friche relative : 6 ans maximum | <ul style="list-style-type: none"> Bois Parcelles occupées par des activités de type "hors agricole" Parcelles de jardin potager, sans clôture | <ul style="list-style-type: none"> Espaces d'habitat agricole fort Occupation type bois avec fonction ou petit élevage Espaces potentiels pour le rapprochement des activités de bois |
|---|---|--|--|

Synthèse de la méthode

LES FRICHES SUR LA COMMUNE DE SAINT JEAN DE BOISEAU : repérage sur les zonages A et N du PLU



**Printemps
2012**

Que va-t-il se passer?

Poursuite de l'engagement des contacts avec les propriétaires dans les secteurs d'actions sur l'ensemble des communes

Qui?

Les communes, les pôles de proximité de Nantes Métropole, la Chambre d'agriculture

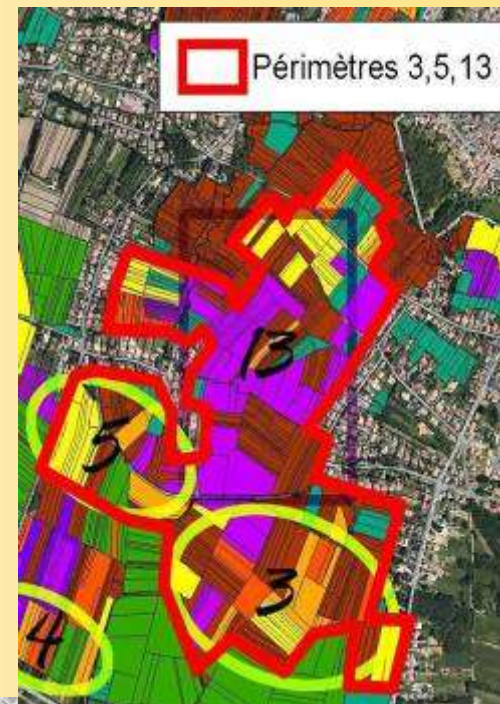
Comment?

Prise de contact individuelle
Réunions dans les communes

**Décembre 2010
Présentation aux
élus des secteurs
d'enjeux**



**Choix des
périmètres de
travail sur 2011**

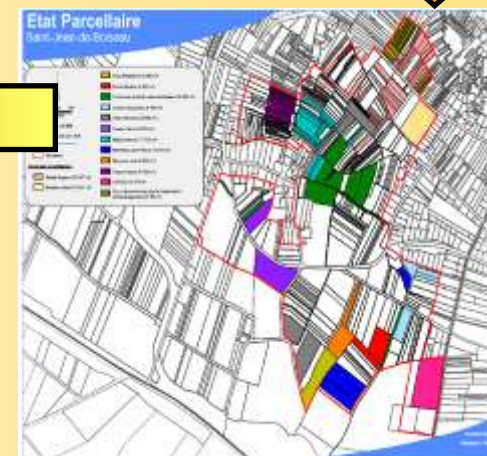


**Détermination de deux
secteurs d'actions**

Espace
d'accueil
du loisir
équestre

Secteur pour
l'installation
agricole
(maraîchage)

**Inventaire de la
propriété**



Théma « valorisation des friches agricoles »



NANTESMÉTROPOLIS



Nantes
Métropole
DEVELOPPEMENT DURABLE

Le Programme d'action

Le programme d'action vise à regrouper des parcelles pour les défricher et les proposer aux exploitants qui souhaitent reprendre ou sans en recherche d'exploitants.

Il s'appuie sur 3 axes :

- le maintien des terres agricoles dans le domaine agricole pendant « au minimum » ;
- la location par les communes ou Nantes Métropole de terres agricoles en accord avec leurs propriétaires pour les remettre en culture ;
- le défrichage groupé de terres par leurs propriétaires ou exploitants, pour une remise en culture future ;
- l'acquisition par les communes de parcelles agricoles pour les remettre dans leur secteur d'origine ;
- le projet de regrouper des parcelles délaissées volontairement à l'abandon des champs.

un résultat de diagnostic :

Friches (ha)

- 15 500 ha de terres agricoles négligemment exploitées - 15 500 ha d'espaces naturels (dont 9 500 ha de prairies humides) ;
- friches anciennes, bouillants, parcs et jardins publics ou privés : 6 300 ha ;
- dont friches récentes et reconstruites : 3 700 ha ;
- espaces occupés par les bâchés (champs négligemment) : 1 470 ha ;
- un potentiel d'exploitation de 5 000 ha ;



Valorisation des friches : les résultats 2011

83 sites d'intervention prioritaires étudiés, pour un total de 800 Ha :

- Engagement des contacts avec les propriétaires et exploitants potentiels

21 défrichages et/ou projets agricoles opérationnels en 2011 :

- 6 installations, 15 agrandissements ou diversifications
- 174 Ha

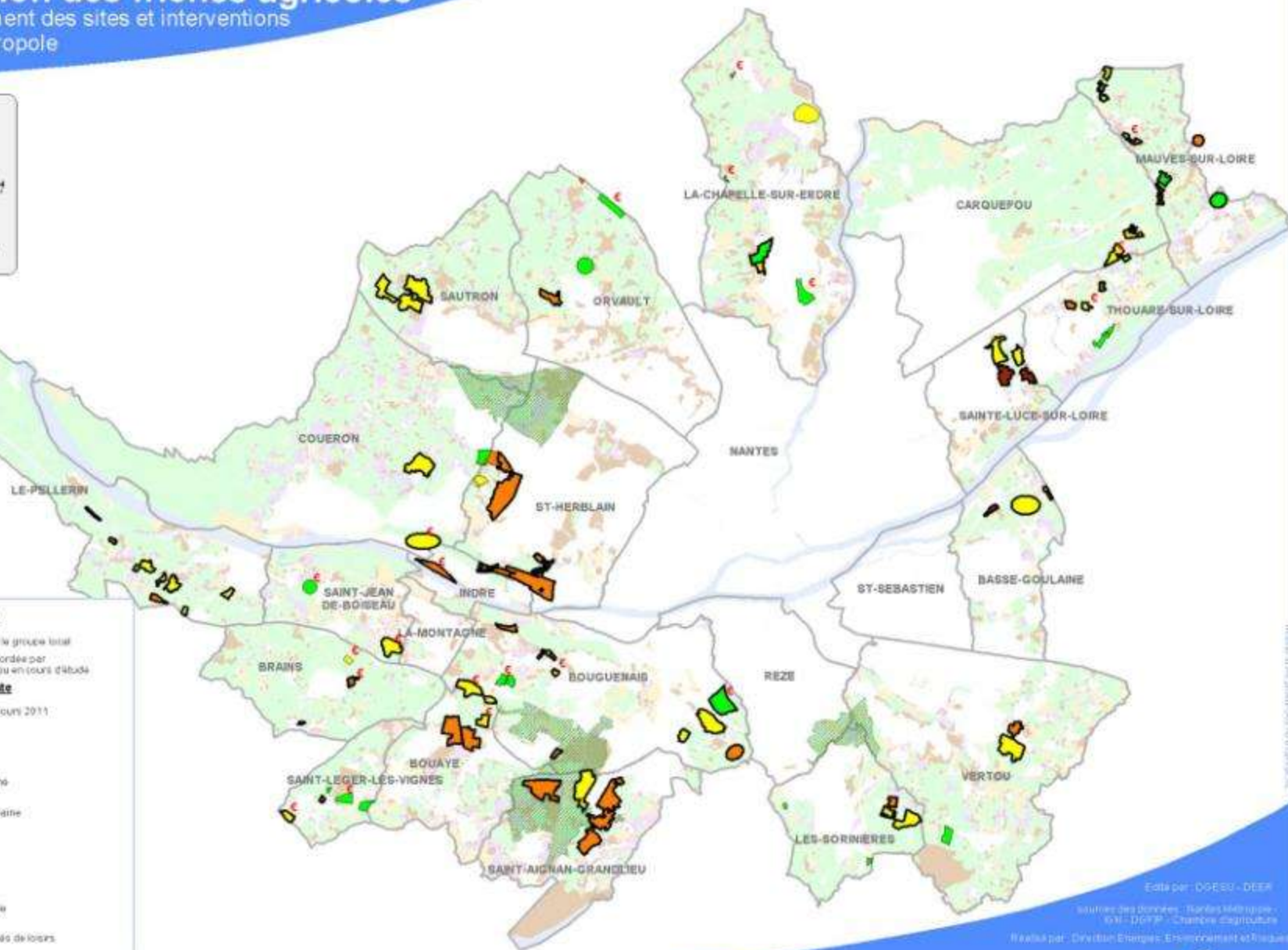
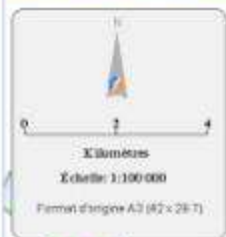
7 interventions foncières, via la SAFER, sur près de 30 Ha

- Acquisitions foncières ou interventions en préemption destinée à bloquer les ventes



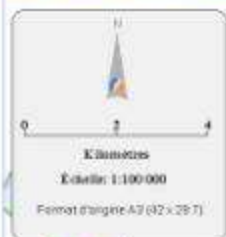
Valorisation des friches agricoles

Etat d'avancement des sites et interventions
de Nantes Métropole



Valorisation des friches agricoles

Les différents types de production



Objet du projet:
Installation / Agrandissement

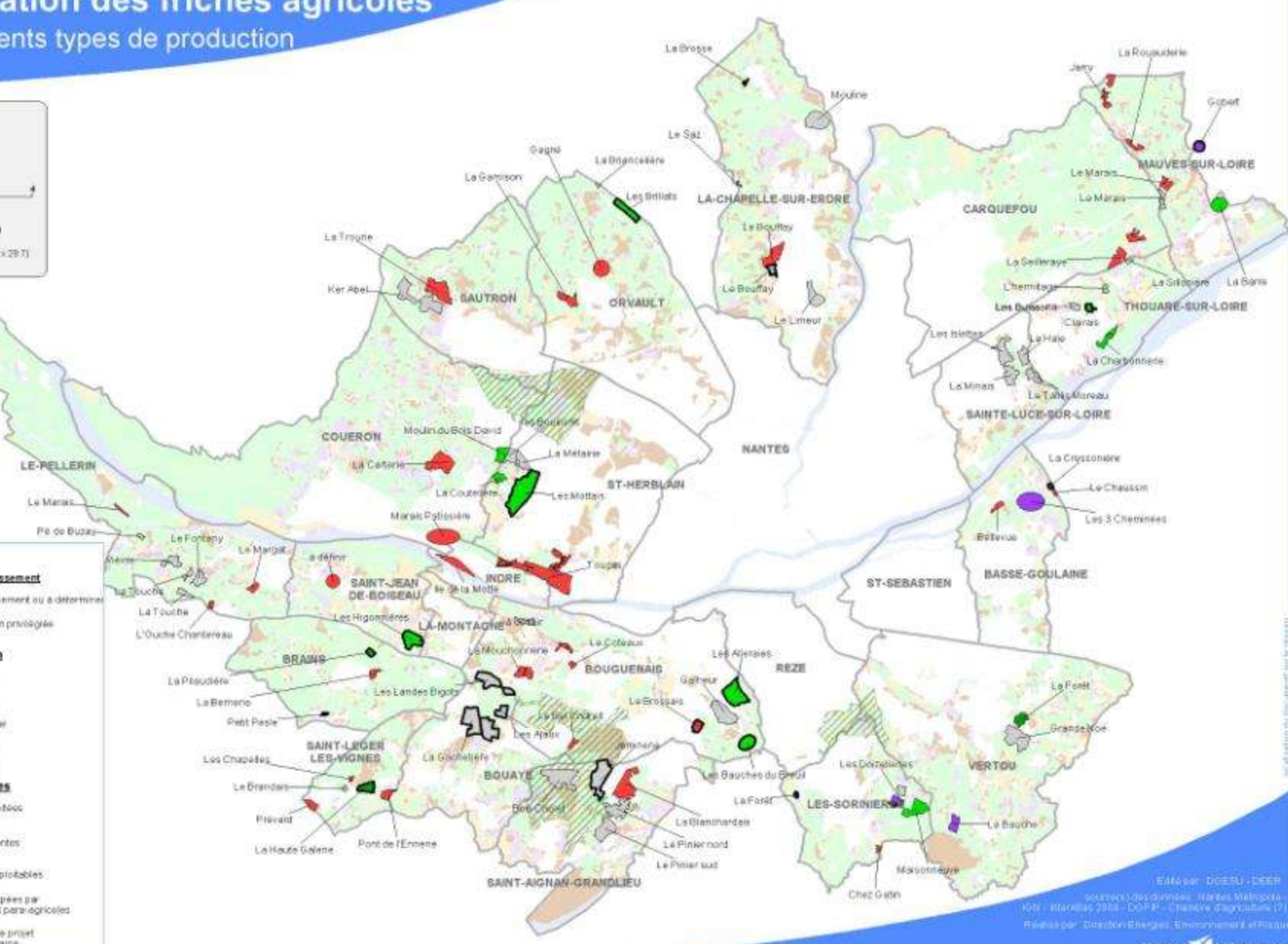
- Agencement ou à déterminer
- Installation privilégiée

Type de production

- Elevage
- Équisme
- Maraîchage
- Pâtisseries
- Incertain

Typologie des friches

- Terres exploitées
- Friches récentes
- Friches inexploitées
- Terres occupées par des activités para-agricoles
- Périmètre de projet de forêt urbaine



Circuits courts : les objectifs

Les actions de NM/Chambre d'Agriculture 44 :

- Développer la mise en relation producteur/consommateur : information/communication
- Accompagner l'installation des magasins de producteurs fermiers
- Identifier les relations entre bassins de production et de consommation
- Déterminer la place des circuits courts dans la restauration collective hors domicile

ANATOLE : Atlantic Network's Abilities for Towns to Organise Local Economy « pour une économie de proximité organisée »

- Programme Interreg 2 piloté par l'AC3A, sur la période 2010/11
- 9 partenaires de la façade Atlantique
- Budget global de 1,5 M€, dont 92 000 € pour NM (65% FEDER)




ESPACE ATLANTIQUE
Programme Transnational



Circuits courts : communication vente directe

réédition 2011

75 producteurs concernés.

Ne figurent que les producteurs volontaires



Circuits courts : manifestation annuelle

« un samedi chez mon producteur »

Opération annuelle

3^{ème} édition 8/10/2011

4000 visiteurs pour 15 fermes ouvertes

Des producteurs et agriculteurs satisfaits

Des fréquentations de sites différentes selon animations et types de fermes



**SAMEDI 17 OCTOBRE,
J'AI RENDEZ-VOUS !**

**UN SAMEDI
CHEZ
MON PRODUCTEUR**
17 OCTOBRE 2009
JOURNÉE PORTES OUVERTES

Un samedi chez mon producteur : le rendez-vous local !
Les producteurs de l'agglomération nantaise vous ouvrent leurs portes,
vente directe, marchés fermiers, visites au cœur des exploitations pour
découvrir des métiers, des cultures, des produits et leurs savoirs.

Programme et liste des producteurs participants à www.nantesmetropole.fr
Renseignements auprès de la Chambre d'Agriculture de Loire-Atlantique au 02 51 48 80 13.
Entrées et animations gratuites.

  
© Copiréa 2009 - www.nantesmetropole.fr

Circuit court : soutien à la vente collective

Le marché fermier de Gagné

Propriété NM après préemption SAFER

Ouverture du marché en mars 2010

Accompagnement de la chambre d'agriculture sur :

- ☞ la préparation de l'ouverture (communication, gamme produits, aménagement site)
- ☞ le suivi du groupe de producteurs (structuration du groupe)



Agriculture et biodiversité

La politique environnement en lien avec le trame verte et bleue

- Complémentarité des interventions NM / villes

Une vigilance particulière sur les projets agricoles en milieu sensible

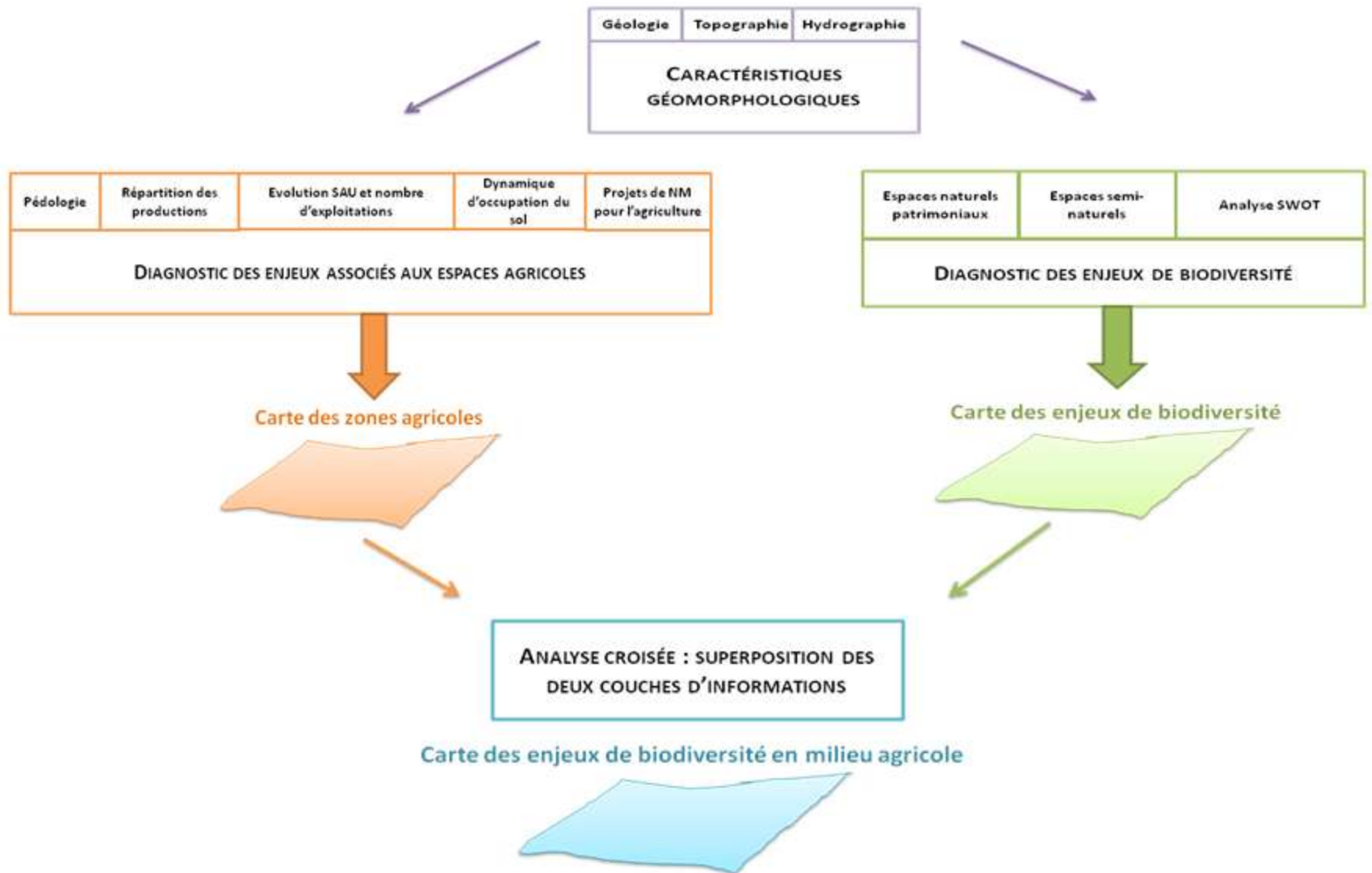
- Exercer une grande vigilance dans les secteurs d'enjeux écologique (zones humides) et forestier (sites de forêt urbaine), lors des projets de défrichage agricole :
- cf. carte [« enjeux écologiques »](#)

Une démarche spécifique vers les agriculteurs : diagnostics IBIS

- Intégrer la biodiversité dans les systèmes d'exploitation agricole
- Expérimentation sur 7 exploitations de l'agglo en 2011
- Bilan positif mais nombreux axes à approfondir
- Modalités de poursuites du programme à définir



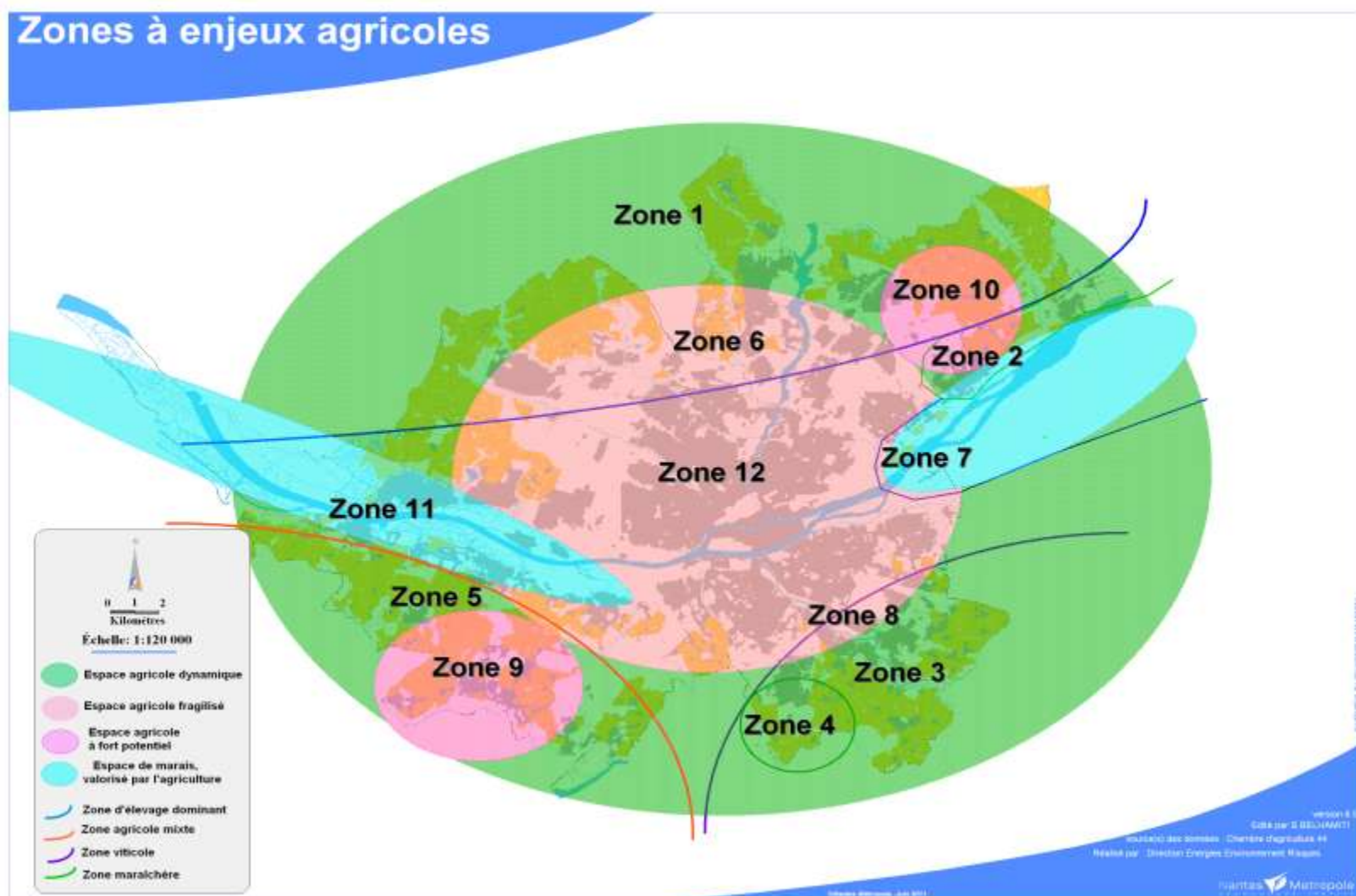
Les diagnostics IBIS



Les diagnostics IBIS

Des enjeux de biodiversité pour les espaces agricoles périurbains

12 zones agricoles à enjeux spécifiques

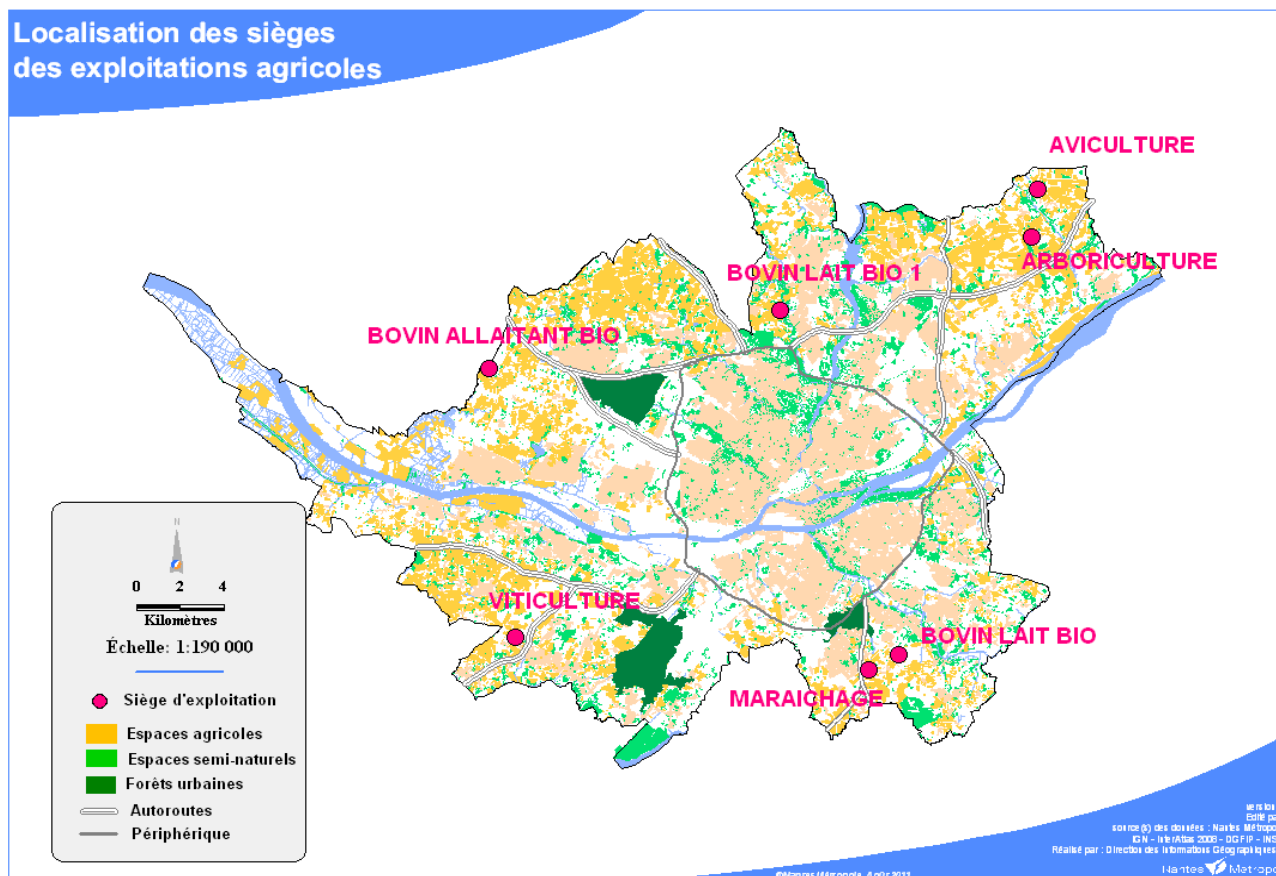


Les diagnostics IBIS

Une méthode de diagnostic biodiversité des exploitations reproductible

9 agriculteurs contactés, 7 volontaires, exploitations bien réparties autour de NM

Production	Bovin Lait Bio (2)	Arboriculture	Viticulture	Maraîchage	Bovin viande Bio	Aviculture
Surface	150 ha 59 ha	32.65 ha	36 ha	3 ha	150 ha	17 ha



Les diagnostics IBIS

Une méthode de diagnostic biodiversité des exploitations reproductible

- Questionnaire et visite des parcelles : 1/2 journée en moyenne



- Diagnostic floristique : de 1/2 journée à 1 jour en fonction de la taille des exploitations

Une flore commune, des milieux cultivés et humides principalement

Quelques espèces patrimoniales identifiées



Les diagnostics IBIS

Des points positifs communs aux exploitations

- Une connaissance assez bonne de la notion de biodiversité
- Une gestion adaptée des haies et du patrimoine arboré
- Des espaces agricoles vivants : présence de nombreux insectes
- Des attentes opérationnelles sur les pratiques culturales



Des pistes d'améliorations pour 2012

- Conseils agronomiques pour l'adaptation des pratiques : partenariat NM, Chambre Agriculture, Conservatoire Botanique
- Prise en compte de préconisations : gestion des mares, protection des haies et berges de cours d'eau...
- Valorisation des initiatives : panneaux de présentation du diagnostic dans les exploitations recevant du public (vente directe)



Espaces agricoles et enjeux écologiques sur Nantes Métropole

