



BRUXELLES ENVIRONNEMENT
LEEFMILIEU BRUSSEL
- IBGE·BIM -

L'ADMINISTRATION DE L'ENVIRONNEMENT ET DE L'ÉNERGIE DE LA RÉGION DE BRUXELLES-CAPITALE
DE MILIEU- EN ENERGIEADMINISTRATIE VAN HET BRUSSELS HOOFDSTEDELIJK GEWEST

TRAME VERTE ET BLEUE A BRUXELLES

Politiques urbaines et Biodiversité
Paris 24 Janvier 2012

Serge Kempeneers
Directeur Division Espaces Verts
Bruxelles Environnement



Bruxelles

19 Communes + Région créée en 1989

160 km²

1 million d'habitants de nuit + 350 000 navetteurs

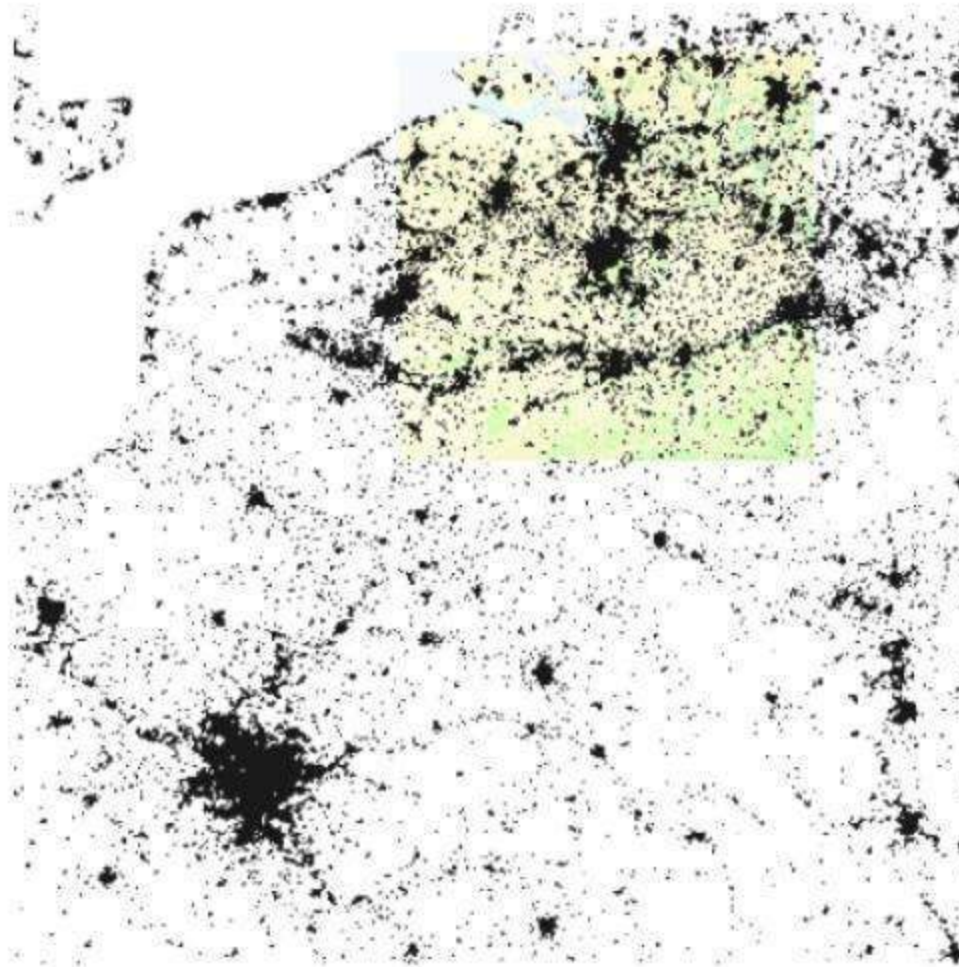
Croissance démographique rapide

Centre « pauvre » et périphérie « riche »

Topographie

50% verdurisé 30% privés et 20% publics





L'Ile de France

- env. 11.600.000
habitants (2007)

*Le complexe résidentiel
urbain belge*

- env. 7.900.000
habitants (2001/2009)

EURURALIS SCENARIO A1 2020 _ 400x400km

BRUSSELS AS PALIMPSEST - URBAN SUSTAINABILITY
L'INSTITUT BRUXELLOIS POUR LA GESTION DE L'ENVIRONNEMENT
BRUSSELS INSTITUUT VOOR MILIEUBEHEER



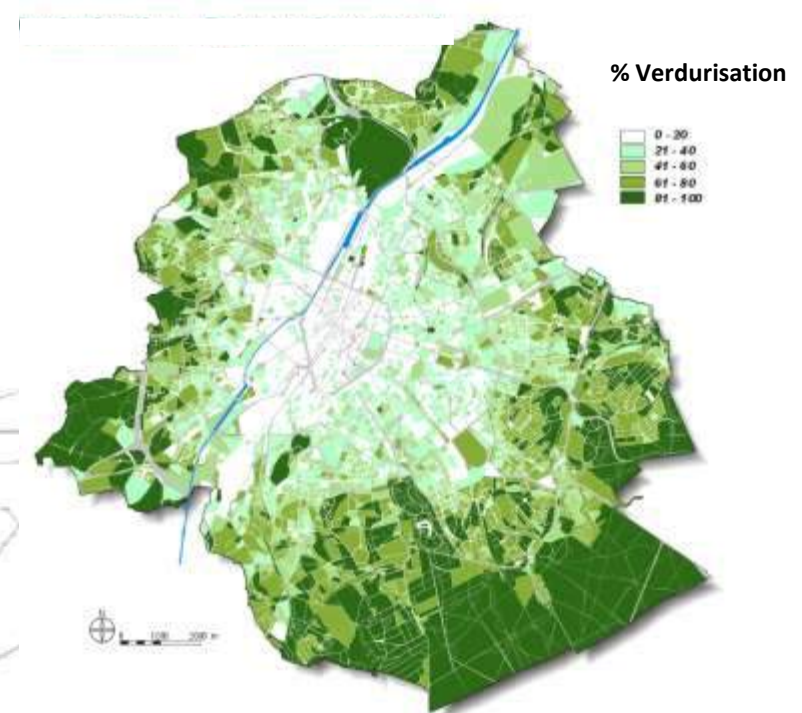
Région de Bruxelles-Capitale

Malgré l'urbanisation: région très verte, ceinture verte

• 160 km² (0,5 % surface Belgique)



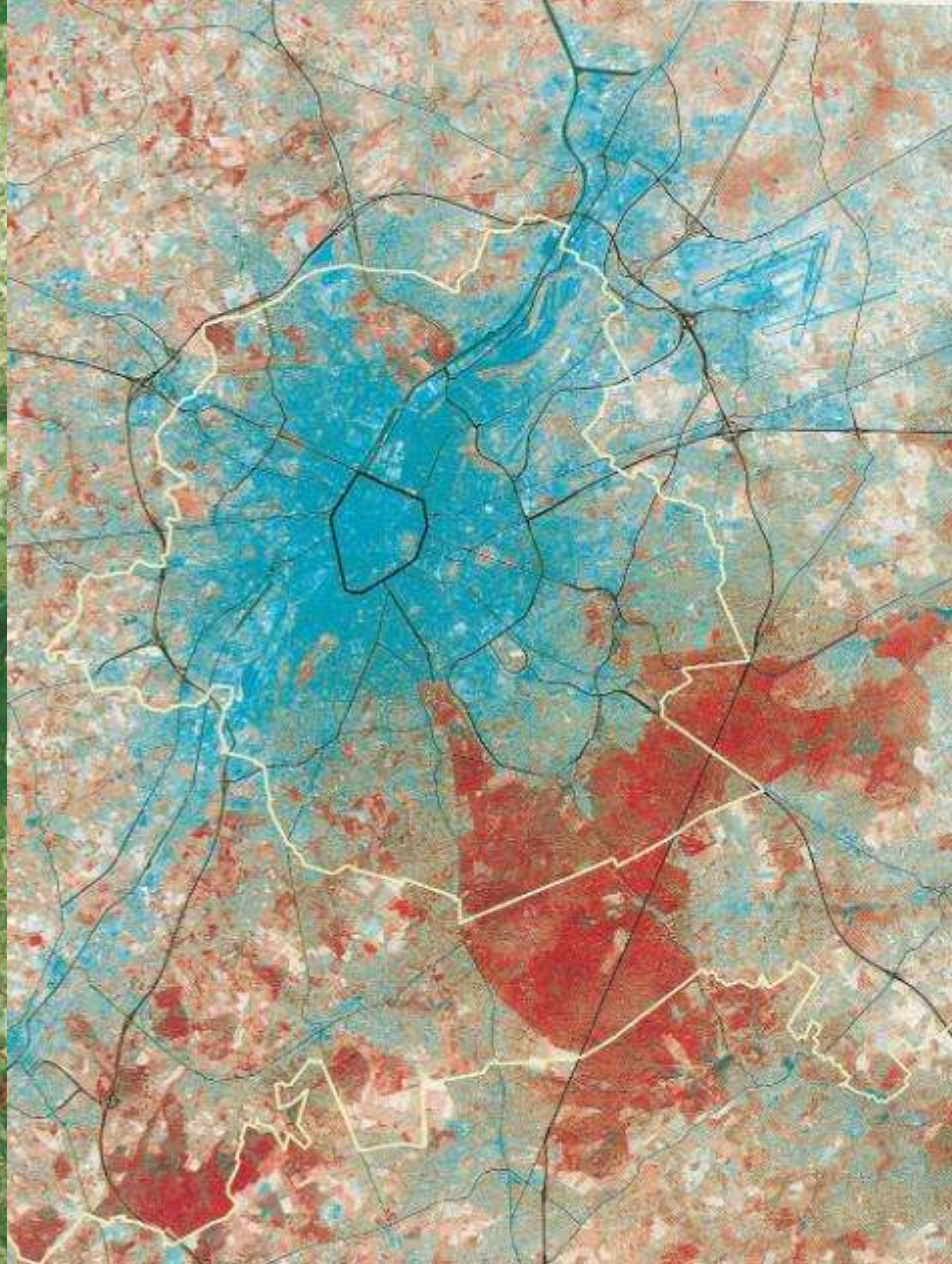
Site à HVB
Espace Vert



**Sites à Haute Valeur Biologique:
Périphérie**

± 50 % non bâti





BRUXELLES ENVIRONNEMENT
IBGE - INSTITUT BRUXELLOIS POUR LA GESTION DE L'ENVIRONNEMENT



LEEFMILIEU BRUSSEL
BIM - BRUSSELS INSTITUUT VOOR MILIEUBEHEER



RBC - BHG



IBGE - BIM

Dit is het Espace Vert
Afdeling Groen en Recreatie

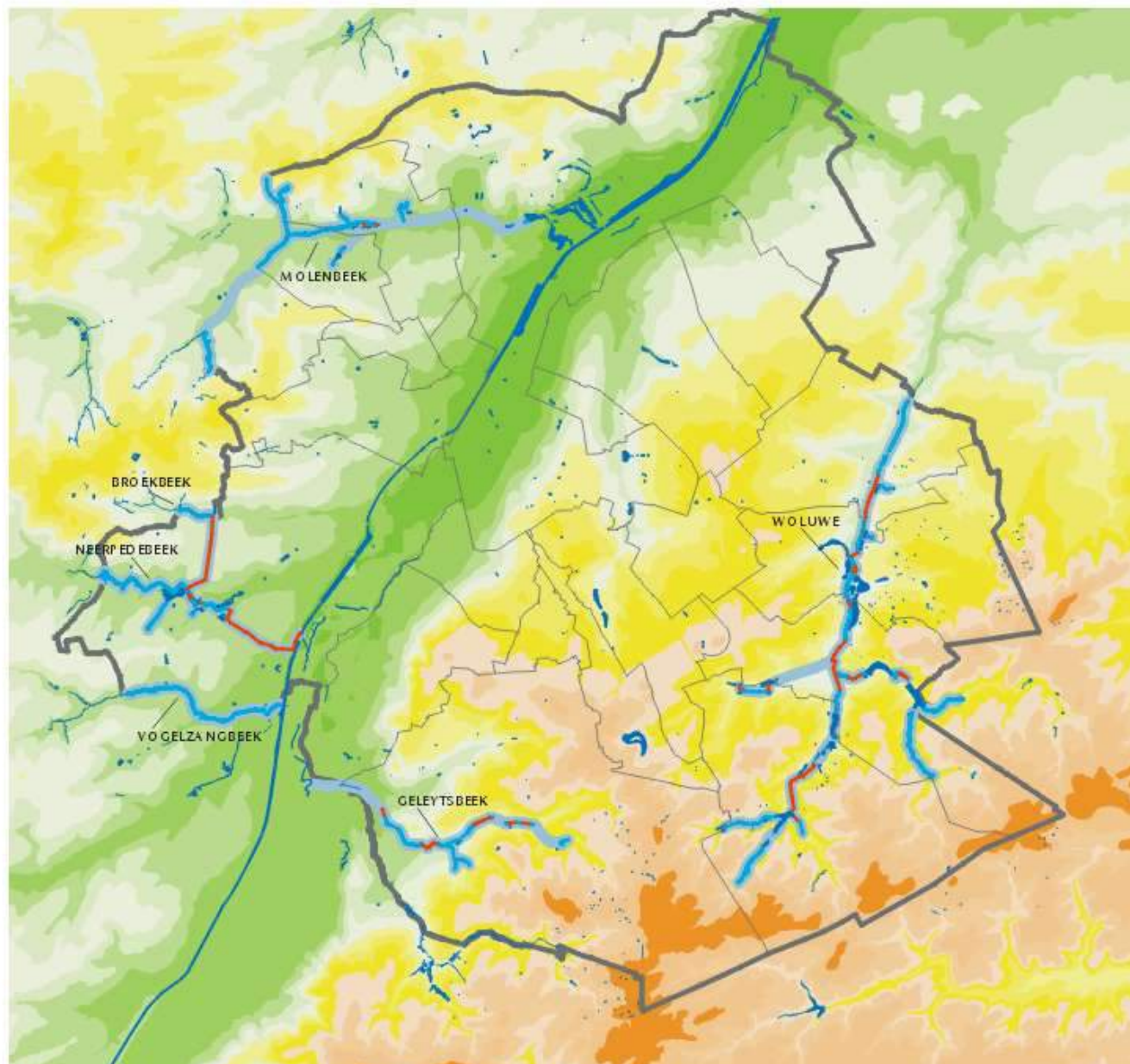
BRUSSELS HOOFDSTEDELIJK GEWEST REGION DE BRUXELLES-CAPITALE

Relief en belangrijkste beekvalleien Relief et vallées importantes

	10-20	m
	20-30	m
	30-40	m
	40-50	m
	50-60	m
	60-70	m
	70-80	m
	80-90	m
	90-100	m
	100-110	m
	110-120	m
	120-130	m
	130-140	m

OPEN WATERLOOP
COURS D'EAU A CIEL OUVERT

OVERWELFDE SECTIE
SECTION VOUTEE



LES RACINES



**Ecosystème Urbs en 1975, carte de
verdurisation et schéma de fonctionnement,
bilan carbone, eau, énergie...**

**Importance de la recherche et des relations
entre gestionnaires et scientifiques**

Etat de la situation et tendances, évaluation





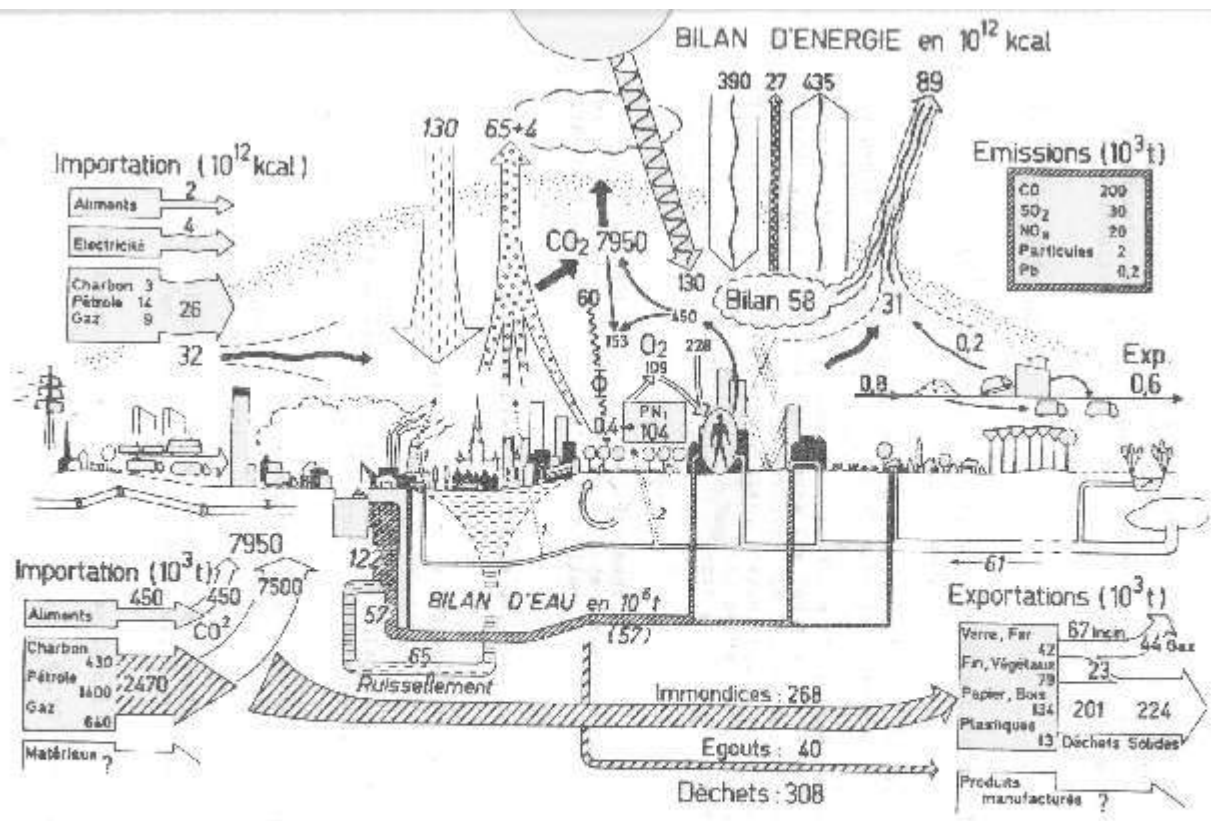


Fig. 1. L'écosystème Bruxelles - Valeurs approximatives, pour les 15.178 ha de l'agglomération :

- du bilan annuel d'énergie (énergie naturelle et énergie importée), un trillions de kilocalories (10¹² kcal);
- du cycle du carbone : matières organiques importées ou exportées chaque année, en milliers de tonnes (10³ t); on a ajouté le verre et le fer exportés sous forme de déchets;
- ces principales pollutions, en milliers de tonnes par an;
- du bilan d'eau, naturelle et importée annuellement, en millions de tonnes (10⁶ t);
- de la photosynthèse : 60.10¹² kcal de lumière; 4.10¹² kcal de matière organique éparpillée; 104.000 tonnes de productivité nette primaire, et 109 tonnes d'oxygène dégagé, pouvant constituer 1/3 de la quantité nécessaire aux hommes.

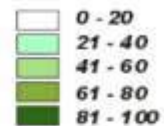
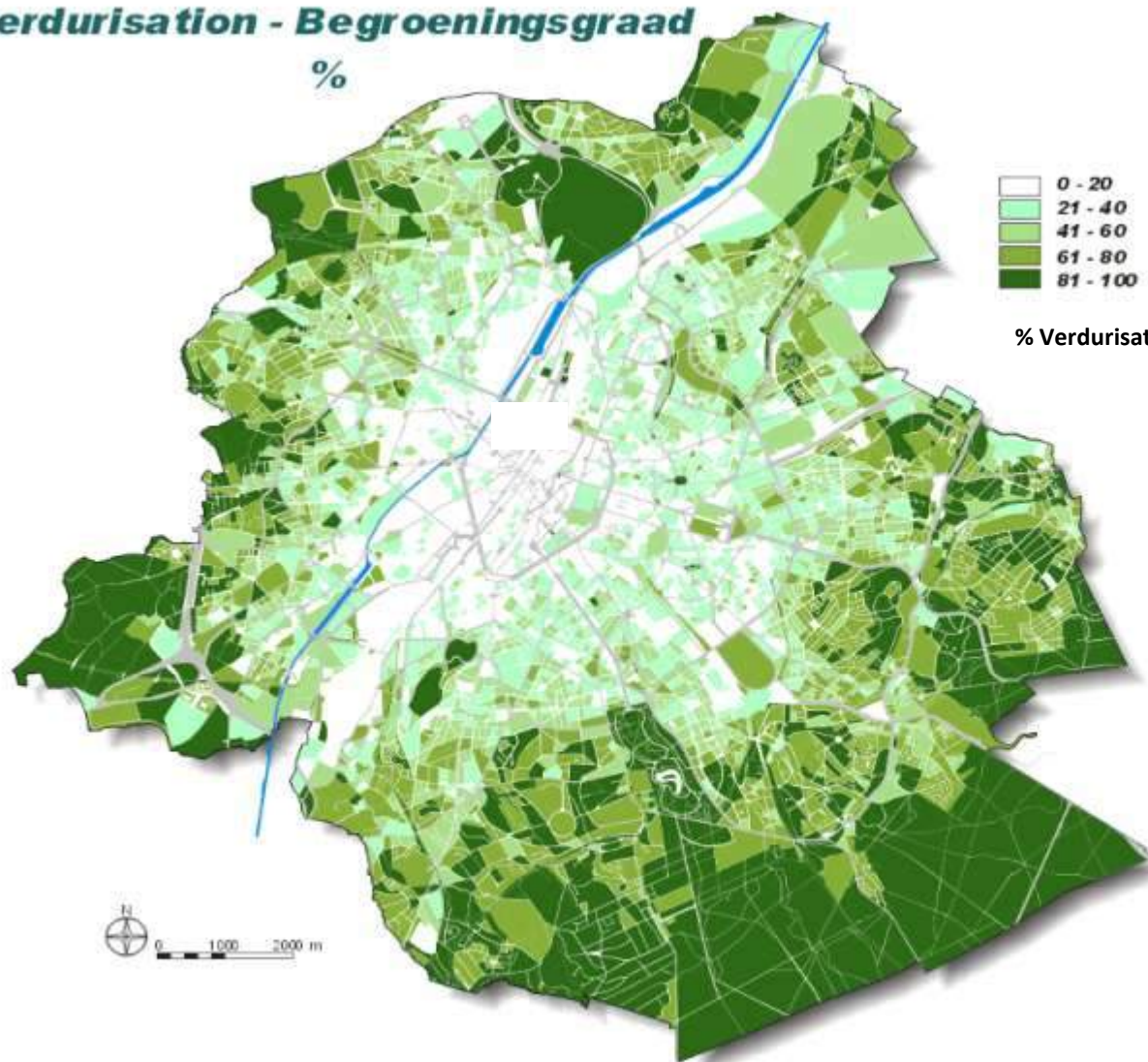


LES INVENTAIRES



Verdurisation - Begroeningsgraad

%



% Verdurisation





BRUXELLES ENVIRONNEMENT
1868 - INSTITUT BRUXELLOIS POUR LA GESTION DE L'ENVIRONNEMENT



LEEFMILIEU BRUSSEL
BIM - BRUSSELS INSTITUUT VOOR MILIEUBEHEER

Dagvlinders

van het Brussels Hoofdstedelijk Gewest

Les papillons de jour

de la Région Bruxelles - Capitale

VELDGIDS - GUIDE DE TERRAIN

© inbo 2012

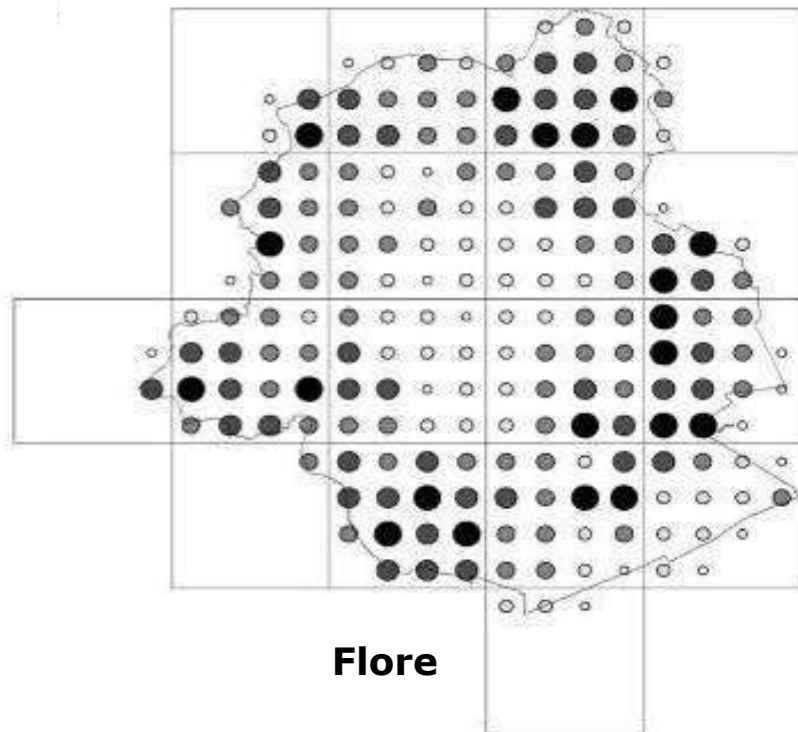


BRUXELLES ENVIRONNEMENT
LEEFMILIEU BRUSSEL

Monitoring et évaluation des espèces: réseau d'information et de surveillance

Nombre d'espèces par 1km²

- 14 - 120
- 121 - 170
- 171 - 220
- 221 - 270
- 271 - 320



→ Points d'écoute avifaune



LA PLANIFICATION



Plan Régional de Développement PRD 1995

Zones de carence centre ville => création de parcs à vocation sociale

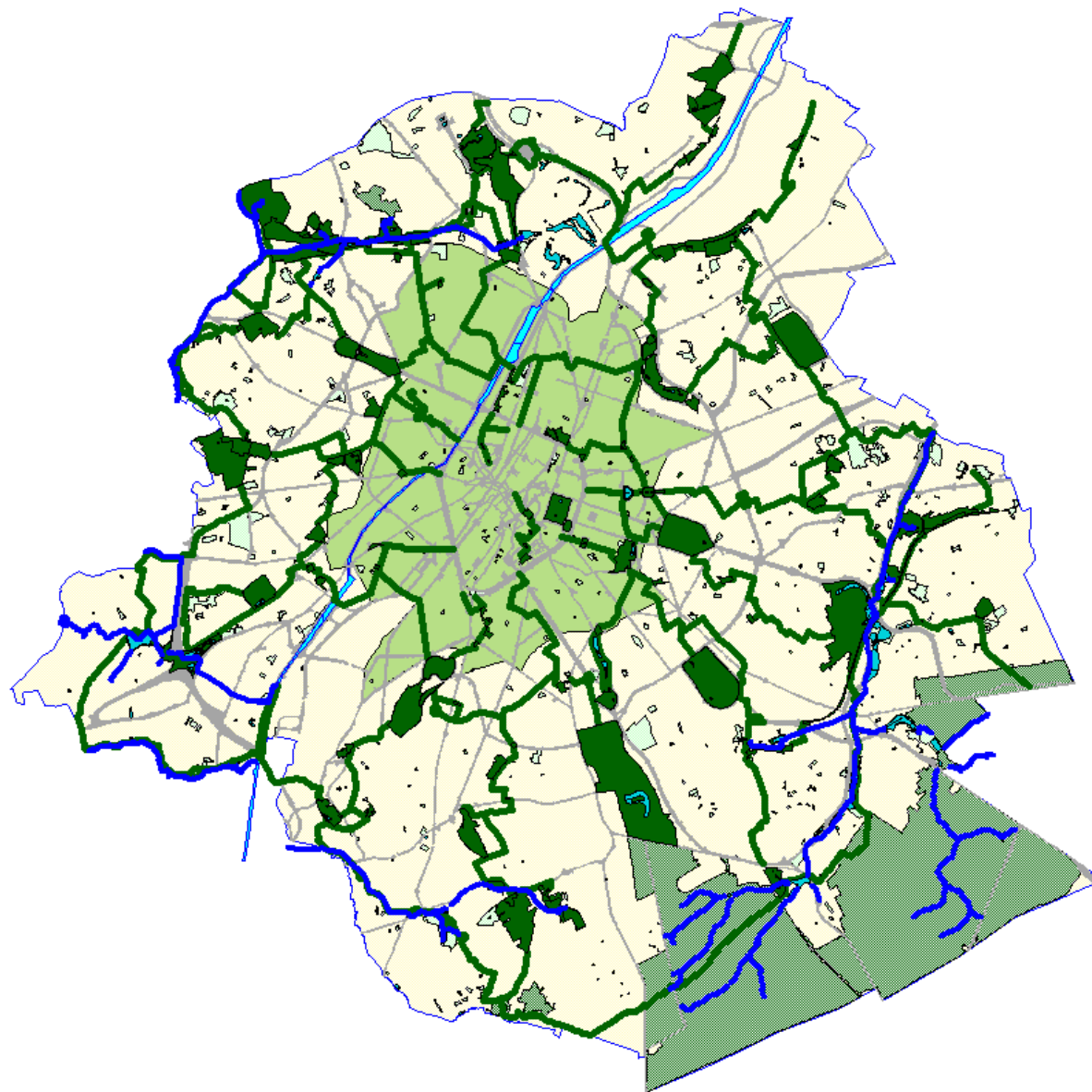
Restauration des parcs et jardins existants => restauration parcs historiques

Création nouveaux espaces => parcs semi naturels

Connecter les zones noyaux par des circulations douces radiales et circulaires

Remise en valeur des zones humides et ruisseaux





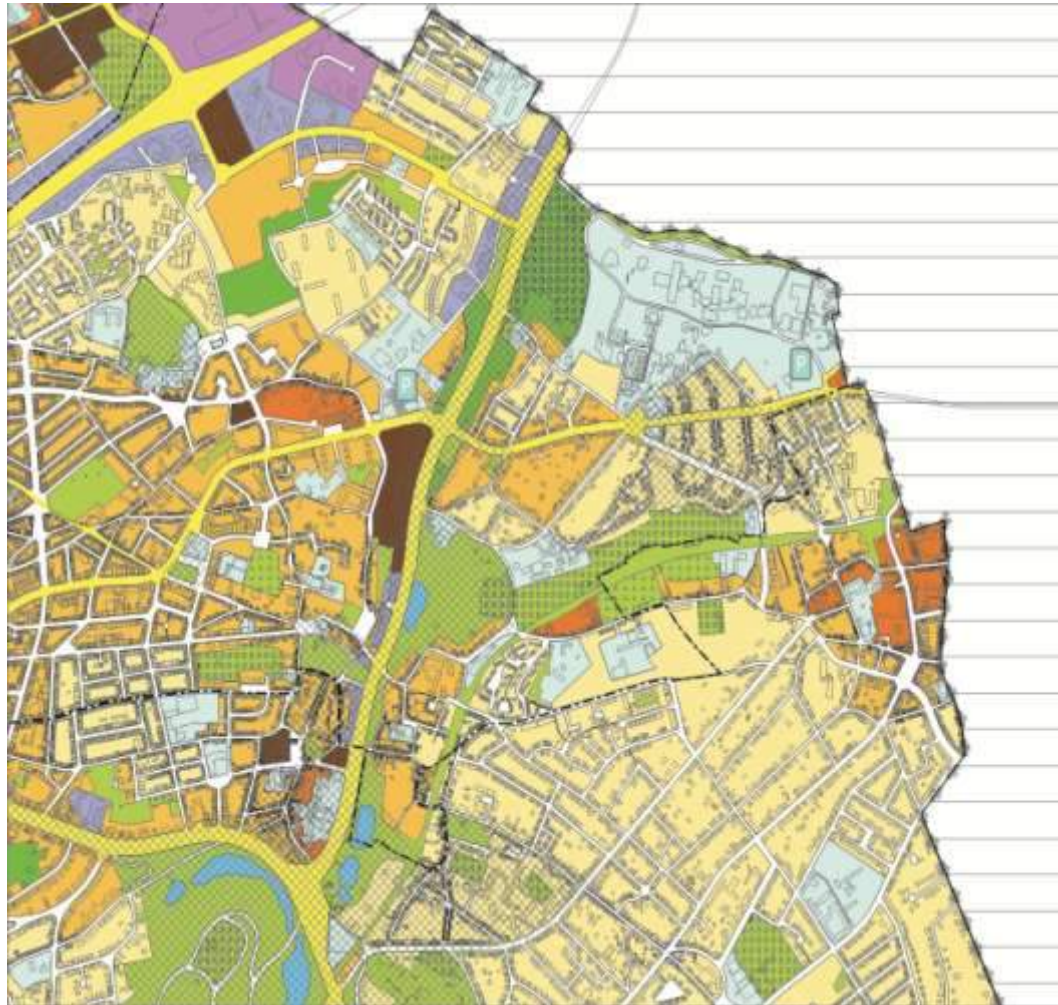
BRUXELLES ENVIRONNEMENT
IBGE - INSTITUT BRUXELLOIS POUR LA GESTION DE L'ENVIRONNEMENT



LEEFMILIEU BRUSSEL
BIM - BRUSSELS INSTITUUT VOOR MILIEUBEHEER

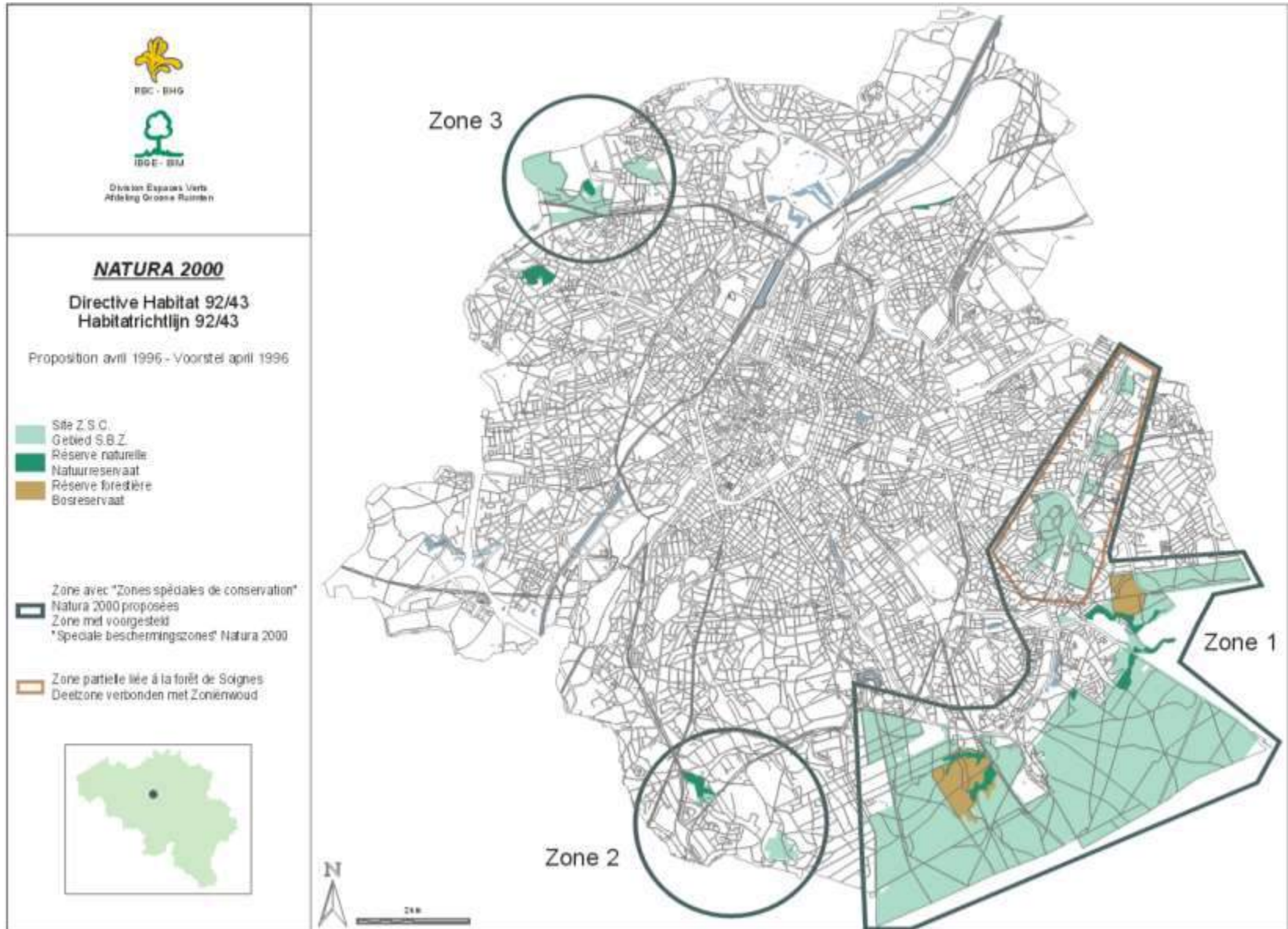
PRAS 2001

Légende étendue pour les EV, les EV ne sont plus des vides



Natura 2000

14% du territoire essentiellement public



LES REALISATIONS



LA PARTICIPATION





BRUXELLES ENVIRONNEMENT
IBGE - INSTITUT BRUXELLOIS POUR LA GESTION DE L'ENVIRONNEMENT



LEEFMILIEU BRUSSEL
BIM - BRUSSELS INSTITUUT VOOR MILIEUBEHEER



BRUXELLES ENVIRONNEMENT
IBGE - INSTITUT BRUXELLOIS POUR LA GESTION DE L'ENVIRONNEMENT



LEEFMILIEU BRUSSEL
BIM - BRUSSELS INSTITUUT VOOR MILIEUBEHEER

LES CHANTIERS

Centre Ville

Espaces à vocation sociale





BRUXELLES ENVIRONNEMENT
IBGE - INSTITUT BRUXELLOIS POUR LA GESTION DE L'ENVIRONNEMENT



LEEFMILIEU BRUSSEL
BIM - BRUSSELS INSTITUUT VOOR MILIEUBEHEER



PARC DE LA ROSEE - DAUWPARK







BRUXELLES ENVIRONNEMENT
IBGE - INSTITUT BRUXELLOIS POUR LA GESTION DE L'ENVIRONNEMENT



LEEFMILIEU BRUSSEL
BIM - BRUSSELS INSTITUUT VOOR MILIEUBEHEER



BRUXELLES ENVIRONNEMENT
IBGE - INSTITUT BRUXELLOIS POUR LA GESTION DE L'ENVIRONNEMENT



LEEFMILIEU BRUSSEL
BIM - BRUSSELS INSTITUUT VOOR MILIEUBEHEER



BRUXELLES ENVIRONNEMENT
IBGE - INSTITUT BRUXELLOIS POUR LA GESTION DE L'ENVIRONNEMENT



LEEFMILIEU BRUSSEL
BIM - BRUSSELS INSTITUUT VOOR MILIEUBEHEER



BRUXELLES ENVIRONNEMENT
LEEFMILIEU BRUSSEL
— 1000 — B.M.





LES CHANTIERS

Restauration d'Espaces noyaux



Prieuré du Rouge Cloitre





ROUGE-CLOÎTRE - ROOD-KLOOSTER





BRUXELLES ENVIRONNEMENT
1868 - INSTITUT BRUXELLOIS POUR LA GESTION DE L'ENVIRONNEMENT



LEEFMILIEU BRUSSEL
BIM - BRUSSELS INSTITUUT VOOR MILIEUBEHEER



BRUXELLES ENVIRONNEMENT

IBGE - INSTITUT BRUXELLOIS POUR LA GESTION DE L'ENVIRONNEMENT



LEEFMILIEU BRUSSEL

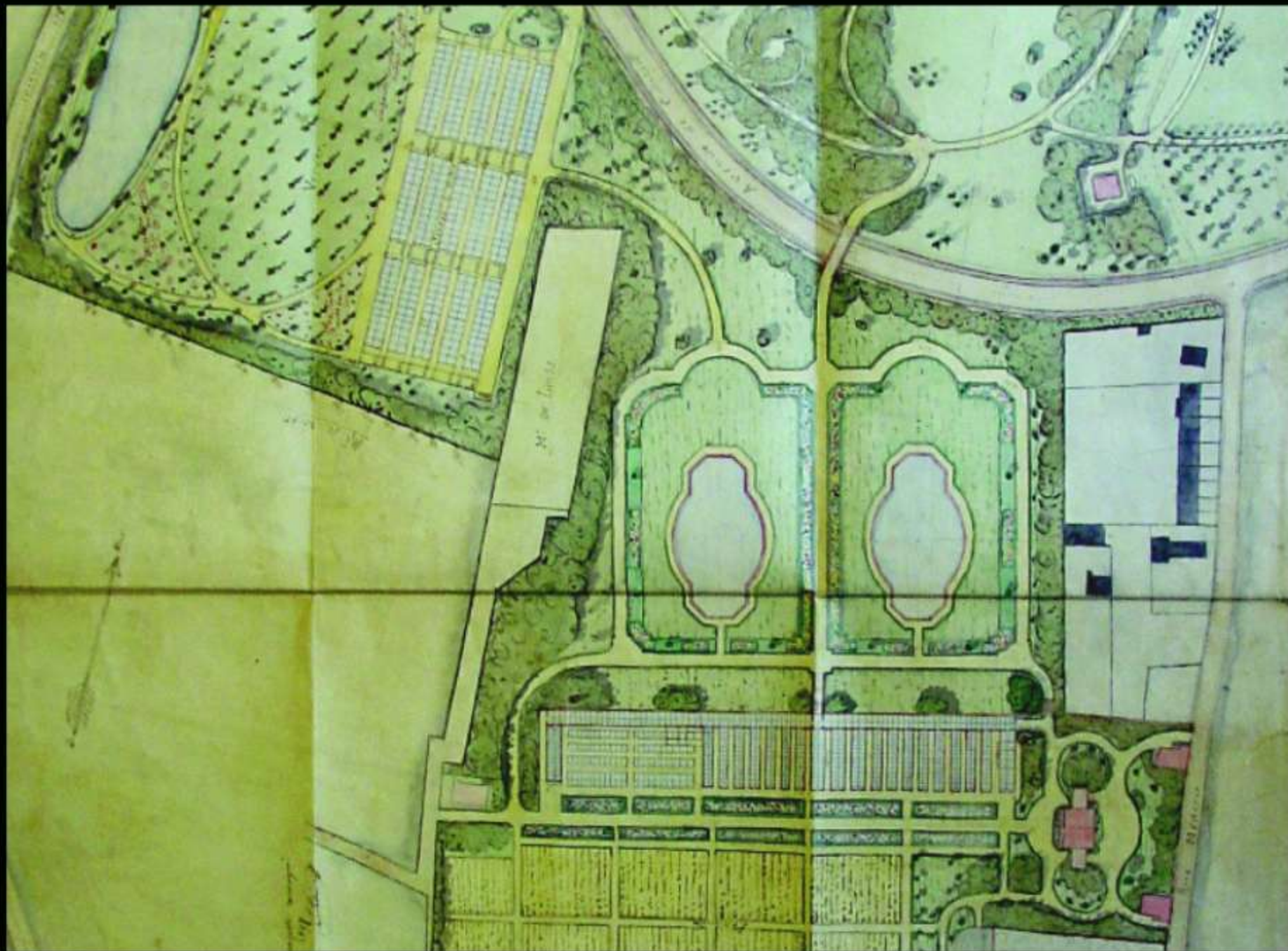
BIM - BRUSSELS INSTITUUT VOOR MILIEUBEHEER



Jardins du Fleuriste du Stuyvenbergh



Histoire - Geschiedenis





2001 : Ouvrages d'arts + rambarde
2001 : Kunstwerken + balustrade



Bloemist...



Bloemist...



Zavelenberg





- Légende • Legende
- Terrain nu
 - Terrain nu
 - Terrain nu
 - Terrain nu
 - Terrain nu
 - Terrain nu
 - Terrain nu
 - Terrain nu
 - Terrain nu
 - Terrain nu
 - Terrain nu
 - Terrain nu
 - Terrain nu
 - Terrain nu
 - Terrain nu
 - Terrain nu
 - Terrain nu
 - Terrain nu
 - Terrain nu
 - Terrain nu
 - Terrain nu

Plan d'aménagement



REGION DE BRUXELLES CAPITALE
BRUSSELS HOOFDEDELIK GEWEST

MUNICIPALITEIT VAN BRUXELLES
STAD BRUSSEL

Service de l'Environnement, du Climat et de l'Énergie

Projet	Plan d'aménagement	Titre	
Client	Service de l'Environnement	Échelle	1:500
Échelle		Date	2023
État	En cours	Version	01
Autres		Autres	

Scale bar: 0 10 20 30 40 50 60 70 80 90 100

02





BRUXELLES ENVIRONNEMENT
IBGE - INSTITUT BRUXELLOIS POUR LA GESTION DE L'ENVIRONNEMENT



LEEFMILIEU BRUSSEL
BIM - BRUSSELS INSTITUUT VOOR MILIEUBEHEER





BRUXELLES ENVIRONNEMENT
IBGE - INSTITUT BRUXELLOIS POUR LA GESTION DE L'ENVIRONNEMENT



LEEFMILIEU BRUSSEL
BIM - BRUSSELS INSTITUUT VOOR MILIEUBEHEER

Keyenbempt



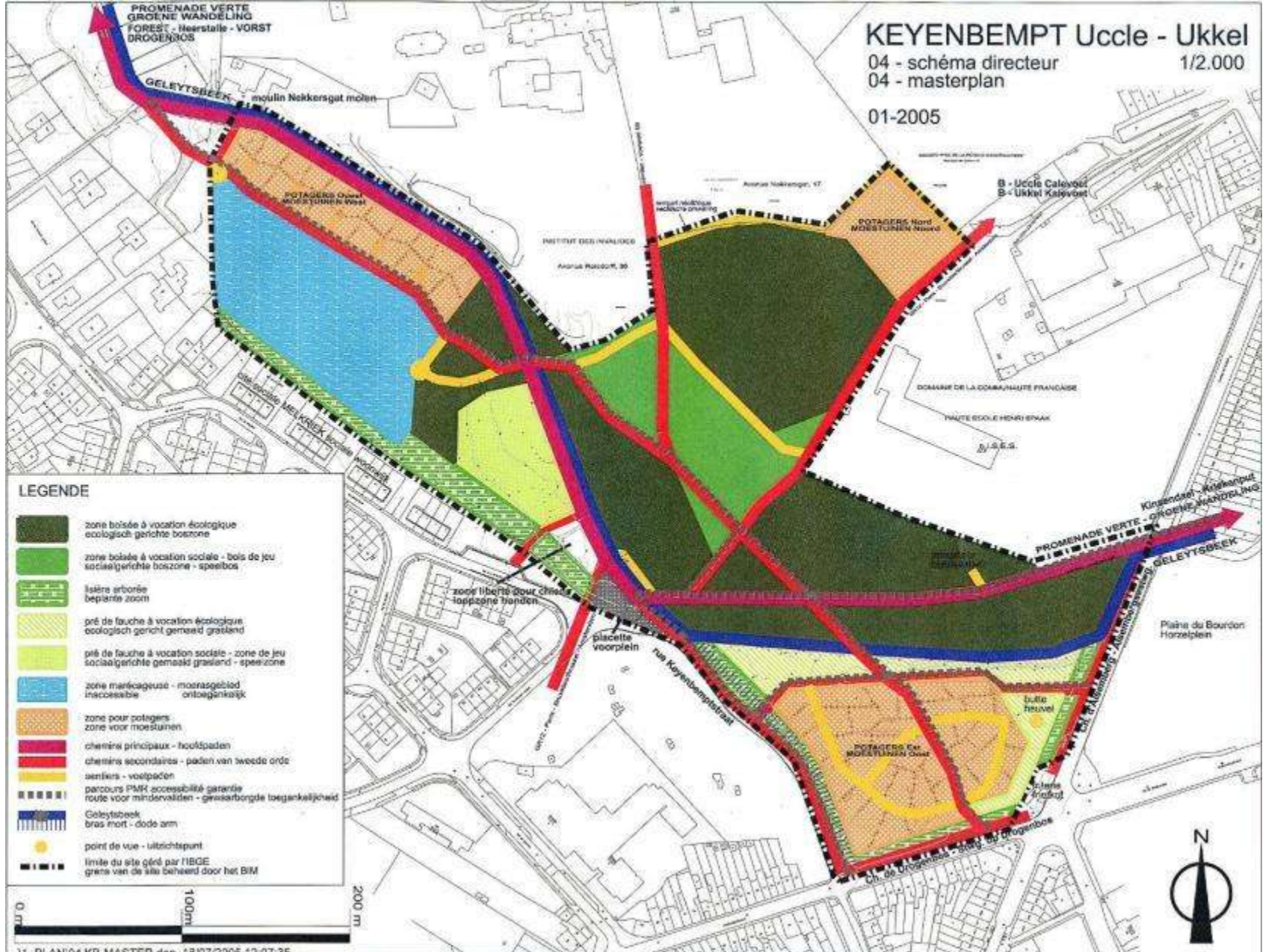
KEYENBEMPT Uccle - Ukkel

04 - schéma directeur

1/2.000

04 - masterplan

01-2005



LEGENDE

- zone boisée à vocation écologique
ecologisch gericht boszone
- zone boisée à vocation sociale - Bois de jeu
sociaalgerichte boszone - speelbos
- lisière arborée
bepaalde boom
- pré de fauche à vocation écologique
ecologisch gericht gemaaid grasland
- pré de fauche à vocation sociale - zone de jeu
sociaalgerichte gemaaid grasland - speelzone
- zone marécageuse - moerasgebied
on toegankelijk
- zone pour potagers
zone voor moestuin
- chemins principaux - hoofpaden
- chemins secondaires - paden van tweede orde
- sentiers - voetpaden
- parcours PMR accessibilité garantie
route voor mindervaliden - gratisborgde toegankelijkheid
- Geleysbeek
bras mort - dode arm
- point de vue - uitzichtpunt
- limite du site géré par l'IBGE
grens van de site beheerd door het BIM



11 DI ANIM VO-SAESTED.dwg 18/07/2005 13:07:35









BRUXELLES ENVIRONNEMENT
IBGE - INSTITUT BRUXELLOIS POUR LA GESTION DE L'ENVIRONNEMENT



LEEFMILIEU BRUSSEL
BIM - BRUSSELS INSTITUUT VOOR MILIEUBEHEER



BRUXELLES ENVIRONNEMENT

IBGE - INSTITUT BRUXELLOIS POUR LA GESTION DE L'ENVIRONNEMENT



LEEFMILIEU BRUSSEL

BIM - BRUSSELS INSTITUUT VOOR MILIEUBEHEER





BRUXELLES ENVIRONNEMENT
IBGE - INSTITUT BRUXELLOIS POUR LA GESTION DE L'ENVIRONNEMENT



LEEFMILIEU BRUSSEL
BIM - BRUSSELS INSTITUUT VOOR MILIEUBEHEER



BRUXELLES ENVIRONNEMENT
IBGE - INSTITUT BRUXELLOIS POUR LA GESTION DE L'ENVIRONNEMENT



LEEFMILIEU BRUSSEL
BIM - BRUSSELS INSTITUUT VOOR MILIEUBEHEER



BRUXELLES ENVIRONNEMENT
IBGE - INSTITUT BRUXELLOIS POUR LA GESTION DE L'ENVIRONNEMENT



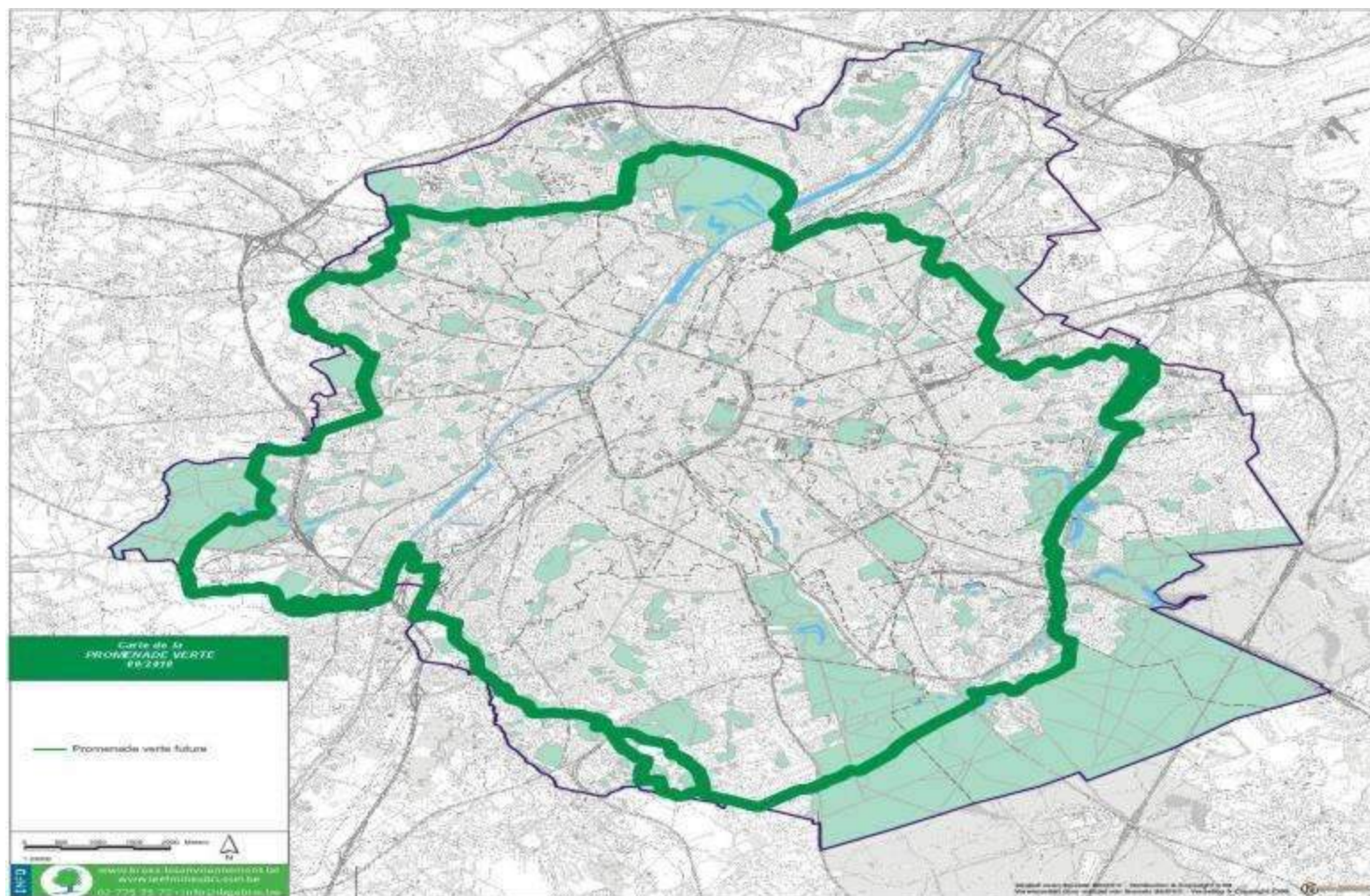
LEEFMILIEU BRUSSEL
BIM - BRUSSELS INSTITUUT VOOR MILIEUBEHEER

LES CHANTIERS

Création de connexions



Carte de la Promenade verte



Balisage



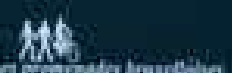
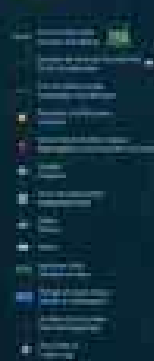


BRUXELLES ENVIRONNEMENT
IBGE - INSTITUT BRUXELLOIS POUR LA GESTION DE L'ENVIRONNEMENT



LEEFMILIEU BRUSSEL
BIM - BRUSSELS INSTITUUT VOOR MILIEUBEHEER

*La Promenade Verte
De Groene Wandeling*



De Molenbeekswaai



Avenue Engeland

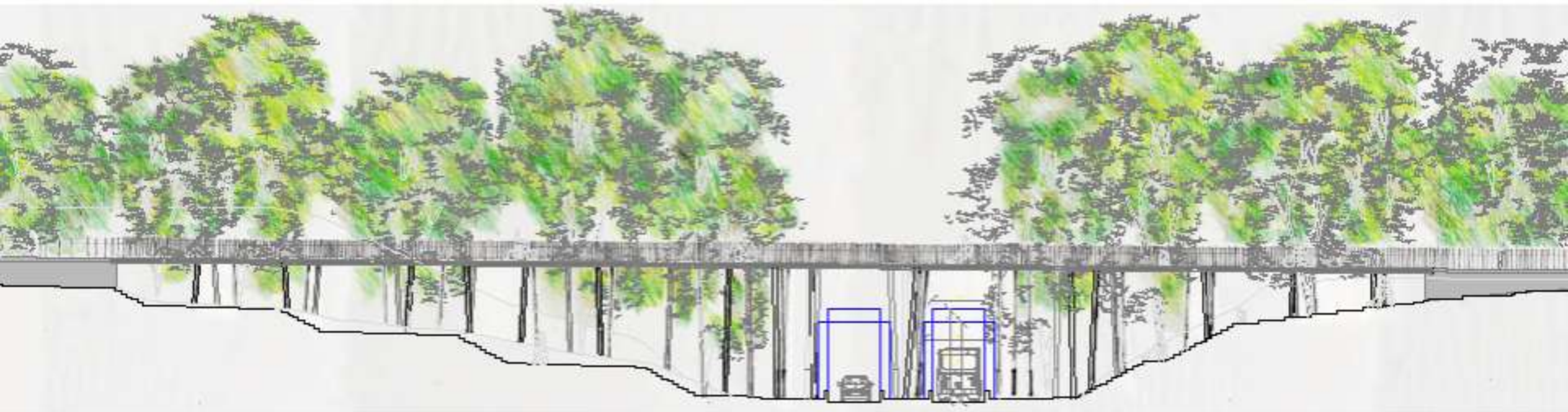




Ligne 161 Delta









BRUXELLES ENVIRONNEMENT
IBGE - INSTITUT BRUXELLOIS POUR LA GESTION DE L'ENVIRONNEMENT



LEEFMILIEU BRUSSEL
BIM - BRUSSELS INSTITUUT VOOR MILIEUBEHEER







Kinsendael





BRUXELLES ENVIRONNEMENT
IBGE - INSTITUT BRUXELLOIS POUR LA GESTION DE L'ENVIRONNEMENT



LEEFMILIEU BRUSSEL
BIM - BRUSSELS INSTITUUT VOOR MILIEUBEHEER

LES CHANTIERS

Création et recréation de
rivières, étangs, marais



PARC DE LA HÉRONNIÈRE - REIGERSBOSPARK





BRUXELLES ENVIRONNEMENT

IBGE - INSTITUT BRUXELLOIS POUR LA GESTION DE L'ENVIRONNEMENT



LEEFMILIEU BRUSSEL

BIM - BRUSSELS INSTITUUT VOOR MILIEUBEHEER

MISE À CIEL OUVERT DE LA WOLUWE (situation existante)





BRUXELLES ENVIRONNEMENT
IBGE - INSTITUT BRUXELLOIS POUR LA GESTION DE L'ENVIRONNEMENT



LEEFMILIEU BRUSSEL
BIM - BRUSSELS INSTITUUT VOOR MILIEUBEHEER



BRUXELLES ENVIRONNEMENT
IBGE - INSTITUT BRUXELLOIS POUR LA GESTION DE L'ENVIRONNEMENT



LEEFMILIEU BRUSSEL
BIM - BRUSSELS INSTITUUT VOOR MILIEUBEHEER



BRUXELLES ENVIRONNEMENT
IBGE - INSTITUT BRUXELLOIS POUR LA GESTION DE L'ENVIRONNEMENT



LEEFMILIEU BRUSSEL
BIM - BRUSSELS INSTITUUT VOOR MILIEUBEHEER



BRUXELLES ENVIRONNEMENT
IBGE - INSTITUT BRUXELLOIS POUR LA GESTION DE L'ENVIRONNEMENT



LEEFMILIEU BRUSSEL
BIM - BRUSSELS INSTITUUT VOOR MILIEUBEHEER

GESTION – ENTRETIEN





BRUXELLES ENVIRONNEMENT

IBGE - INSTITUT BRUXELLOIS POUR LA GESTION DE L'ENVIRONNEMENT



LEEFMILIEU BRUSSEL

BIM - BRUSSELS INSTITUUT VOOR MILIEUBEHEER



BRUXELLES ENVIRONNEMENT
IBGE - INSTITUT BRUXELLOIS POUR LA GESTION DE L'ENVIRONNEMENT



LEEFMILIEU BRUSSEL
BIM - BRUSSELS INSTITUUT VOOR MILIEUBEHEER





BRUXELLES ENVIRONNEMENT
1868 - INSTITUT BRUXELLOIS POUR LA GESTION DE L'ENVIRONNEMENT



LEEFMILIEU BRUSSEL
BIM - BRUSSELS INSTITUUT VOOR MILIEUBEHEER



BRUXELLES ENVIRONNEMENT

IBGE - INSTITUT BRUXELLOIS POUR LA GESTION DE L'ENVIRONNEMENT



LEEFMILIEU BRUSSEL

BIM - BRUSSELS INSTITUUT VOOR MILIEUBEHEER





BRUXELLES ENVIRONNEMENT
IBGE - INSTITUT BRUXELLOIS POUR LA GESTION DE L'ENVIRONNEMENT



LEEFMILIEU BRUSSEL
BIM - BRUSSELS INSTITUUT VOOR MILIEUBEHEER



BRUXELLES ENVIRONNEMENT
IBGE - INSTITUT BRUXELLOIS POUR LA GESTION DE L'ENVIRONNEMENT



LEEFMILIEU BRUSSEL
BIM - BRUSSELS INSTITUUT VOOR MILIEUBEHEER

ACTUALITE




PRÉSERVONS LA NATURE,
VIVONS EN VILLE.

www.atenor.be 



ATENOR
GROUP

BESCHERM DE NATUUR,
WOON IN DE STAD.

www.atenor.be 

ATENOR

Urban
Media

BRUXELLES ENVIRONNEMENT

IBGE - INSTITUT BRUXELLOIS POUR LA GESTION DE L'ENVIRONNEMENT



LEEFMILIEU BRUSSEL

BIM - BRUSSELS INSTITUUT VOOR MILIEUBEHEER



BRUXELLES ENVIRONNEMENT

IBGE - INSTITUT BRUXELLOIS POUR LA GESTION DE L'ENVIRONNEMENT



LEEFMILIEU BRUSSEL

BIM - BRUSSELS INSTITUUT VOOR MILIEUBEHEER



BRUXELLES ENVIRONNEMENT
1868 - INSTITUT BRUXELLOIS POUR LA GESTION DE L'ENVIRONNEMENT



LEEFMILIEU BRUSSEL
BIM - BRUSSELS INSTITUUT VOOR MILIEUBEHEER



BRUXELLES ENVIRONNEMENT
IBGE - INSTITUT BRUXELLOIS POUR LA GESTION DE L'ENVIRONNEMENT



LEEFMILIEU BRUSSEL
BIM - BRUSSELS INSTITUUT VOOR MILIEUBEHEER



Tester
l'espace
piéton



Offrir
des
assises



Une
signalé-
tique

«Vivre LE MONT DES ARTS»
2012-2013



talking things
www.talkingthings.be

Le Mont des Arts, Fondation Royale, 2012-2013
Le Mont des Arts, Fondation Royale, 2012-2013
Le Mont des Arts, Fondation Royale, 2012-2013
Le Mont des Arts, Fondation Royale, 2012-2013
Le Mont des Arts, Fondation Royale, 2012-2013
Le Mont des Arts, Fondation Royale, 2012-2013
Le Mont des Arts, Fondation Royale, 2012-2013
Le Mont des Arts, Fondation Royale, 2012-2013
Le Mont des Arts, Fondation Royale, 2012-2013
Le Mont des Arts, Fondation Royale, 2012-2013

Le Mont des Arts, Fondation Royale, 2012-2013
Le Mont des Arts, Fondation Royale, 2012-2013
Le Mont des Arts, Fondation Royale, 2012-2013
Le Mont des Arts, Fondation Royale, 2012-2013
Le Mont des Arts, Fondation Royale, 2012-2013
Le Mont des Arts, Fondation Royale, 2012-2013
Le Mont des Arts, Fondation Royale, 2012-2013
Le Mont des Arts, Fondation Royale, 2012-2013
Le Mont des Arts, Fondation Royale, 2012-2013
Le Mont des Arts, Fondation Royale, 2012-2013

www.crb.be

La filière bois



Log with promotional banners:

- 
- **MONT ARTS
KUNSTBERG**
- BOIS 21°C
- 

