

SCOT du Pays de Rennes

Rencontres Politiques urbaines & biodiversité – Paris - Mardi 24 janvier 2012

Intervention de Bernard Poirier

Premier Vice-président de Rennes Métropole délégué à la prospective et au développement durable

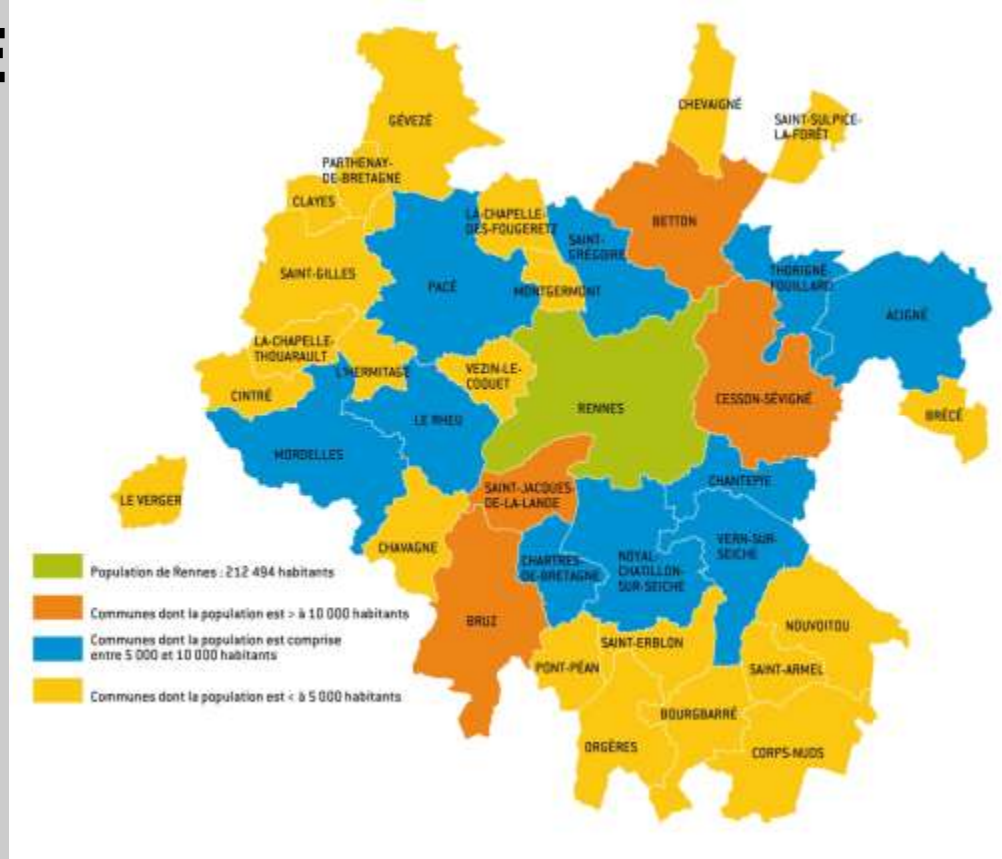
Président du Syndicat mixte du SCOT du Pays de Rennes

Maire de Mordelles



RENNES METROPOLE

- 37 communes
- 402 000 habitants
- 61 000 hectares dont 83 % d'espaces naturels et agricoles



Principaux domaines d'action :

Développement économique,
Enseignement supérieur et recherche,
Aménagement de l'espace communautaire, Habitat
Cohésion sociale, Transports,
Environnement et cadre de vie, Déchets,
Équipements culturels

Principales caractéristiques du Pays de Rennes

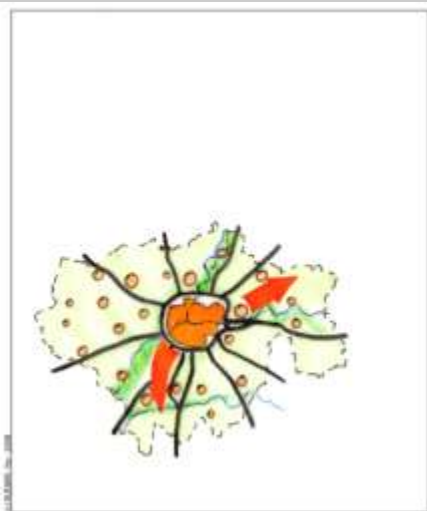
- un Pays avec une ville-capitale
- 4 communautés de communes, 1 communauté d'agglomération, 67 communes (64 pour le SCoT)
- 460 000 habitants en 2008
- 14 % de la population bretonne
- 113.600ha

Espaces agricoles	76%
Espaces naturels	13%
Espaces urbanisés	11%
- 250 ha consommés par an pour l'urbanisation

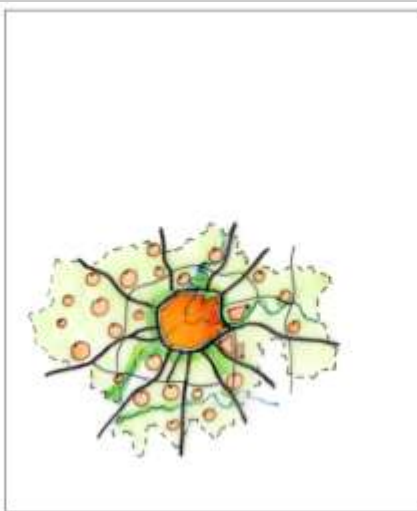


Pourquoi un SCoT sur le Pays de Rennes ?

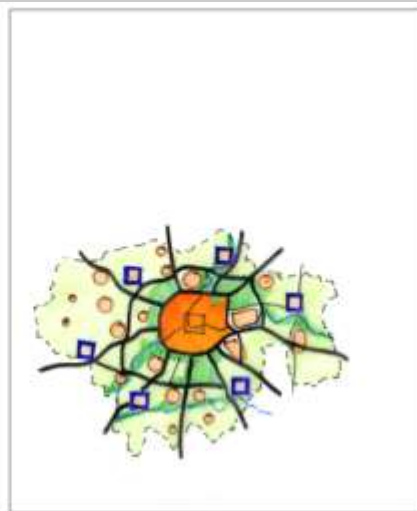
- Une longue tradition de planification



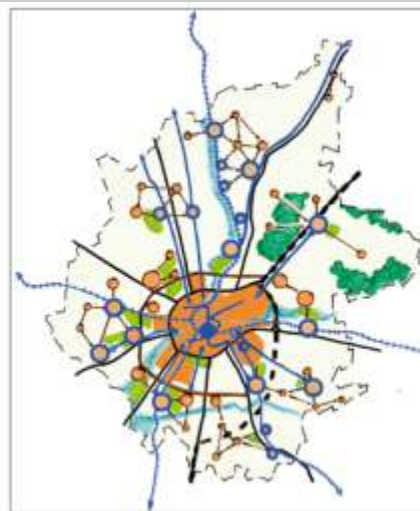
SDAU 1974 - Une urbanisation continue le long d'axes lourds de transport en commun, type ville-nouvelle



SD 1983 - Le "SD vert des villettes": un développement équilibré sur l'ensemble des communes dans la ceinture verte



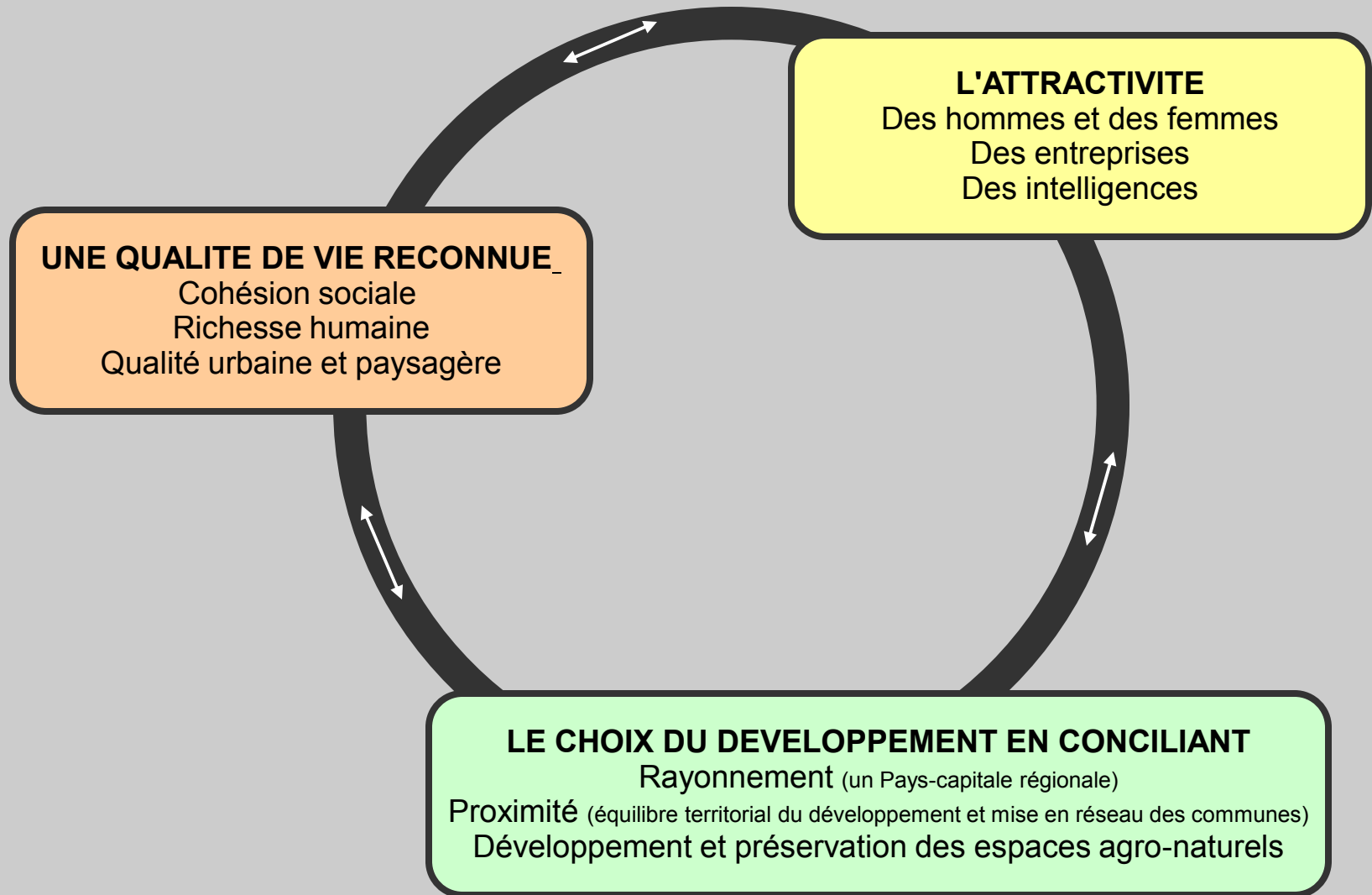
SD 1994 - L'alternance et l'équilibre entre la ville et la campagne, une structuration autour de pôles d'appui



SCoT 2007 - Un changement d'échelle et d'outils ; la ville-archipel en réseau

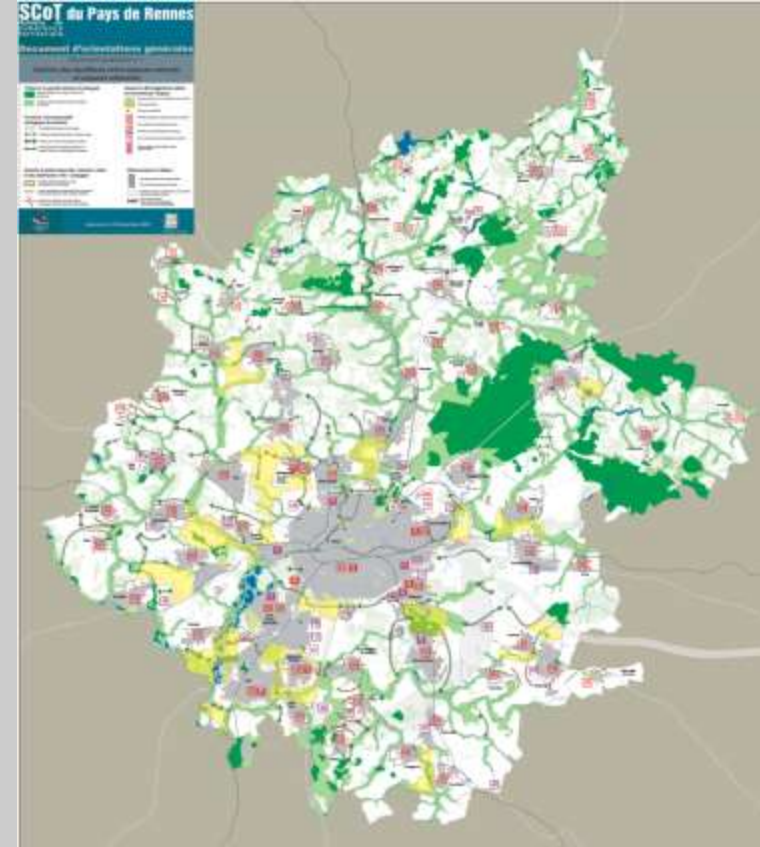
- La Charte du Pays de Rennes en 2001
- Le projet communautaire de Rennes Métropole en 2006

Le projet de SCOT, le lieu de toutes les cohérences ?



Principales orientations du SCoT

- **Préserver la biodiversité**
- **Limiter la pression sur l'agriculture**
- **Economiser l'espace**
- **Soutenir la dynamique économique et démographique**
(devoir d'accueil, de 60.000 nouveaux habitants tous les 10 ans)
- **Organiser la ville des proximités**
(renforcer des centralités)

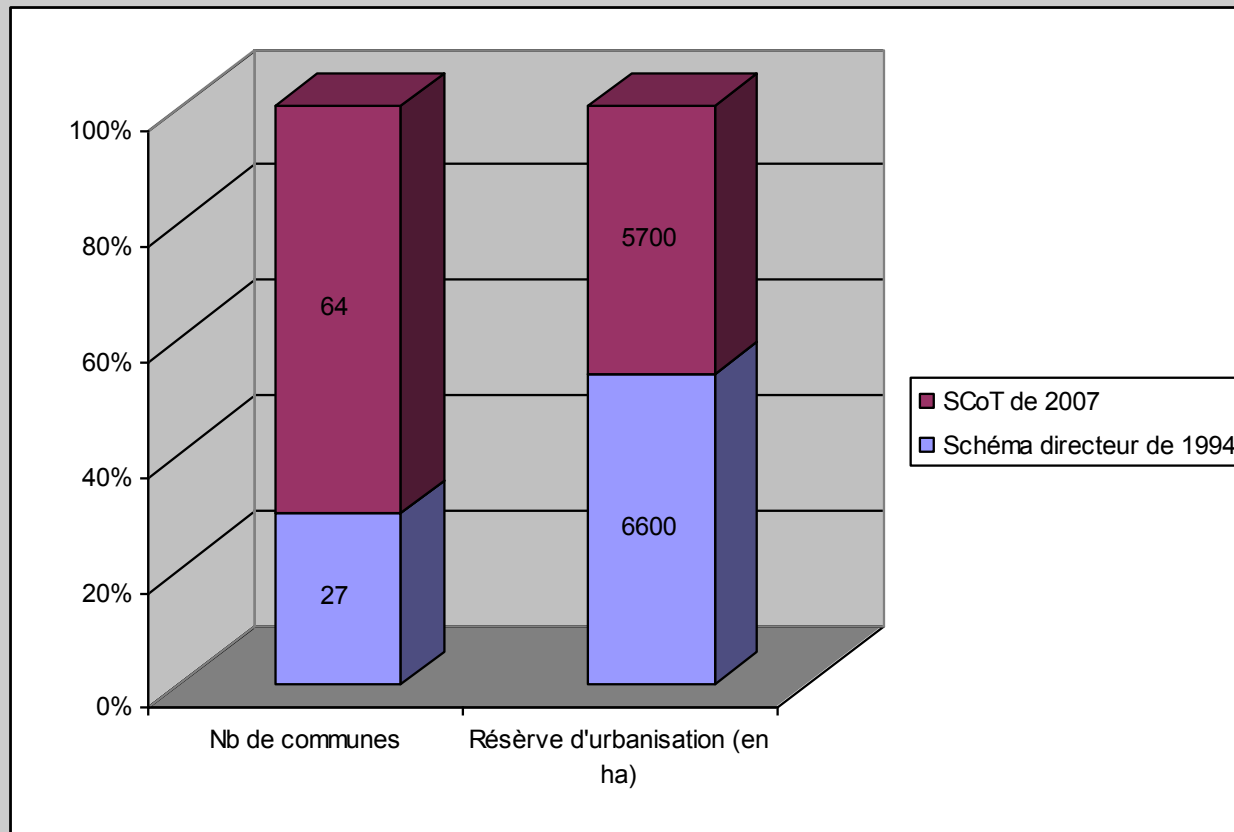


⇒ **Accueillir plus de population sur moins d'espaces**

⇒ **Organiser le développement sur le modèle d'une ville archipel**

Accueillir plus de population sur moins d'espaces

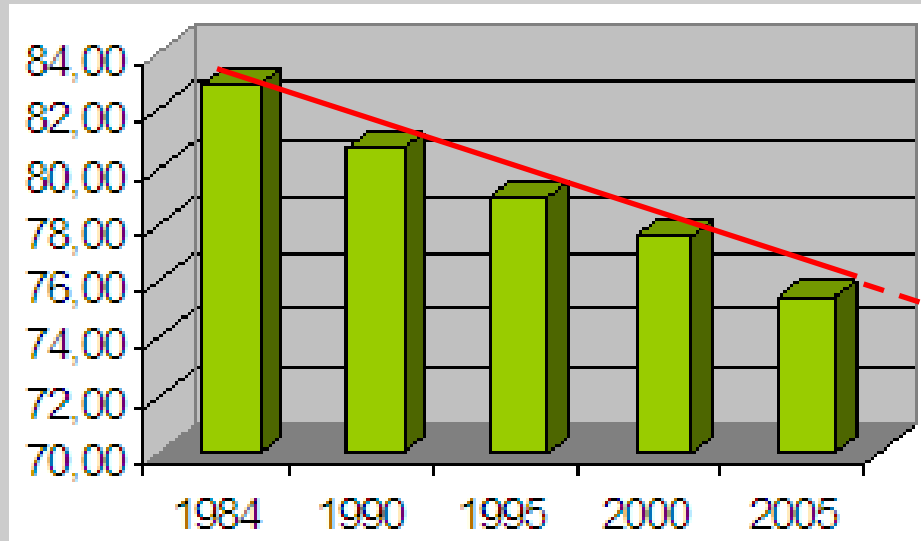
=> Agrandissement du territoire de projet mais baisse des réserves d'urbanisation



Lutter contre l'étalement urbain

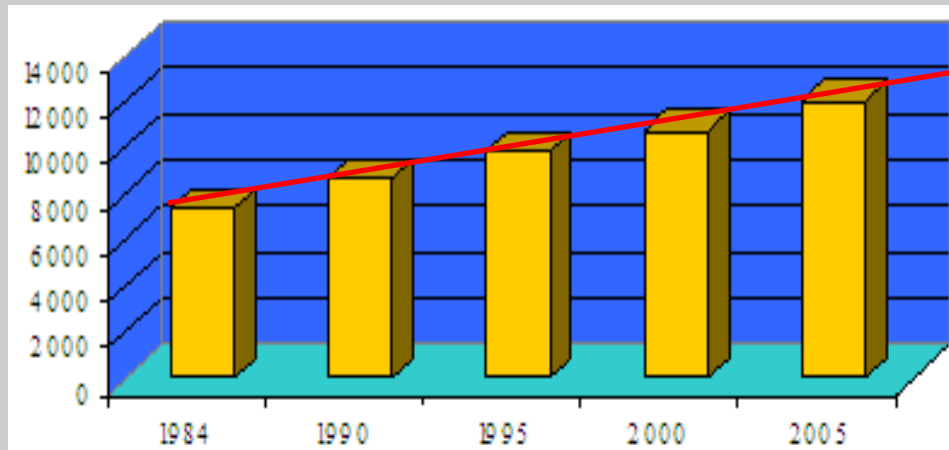
Une augmentation continue des espaces urbanisés (la "tâche urbaine") au détriment des espaces agricoles

Baisse de la SAU (en %)



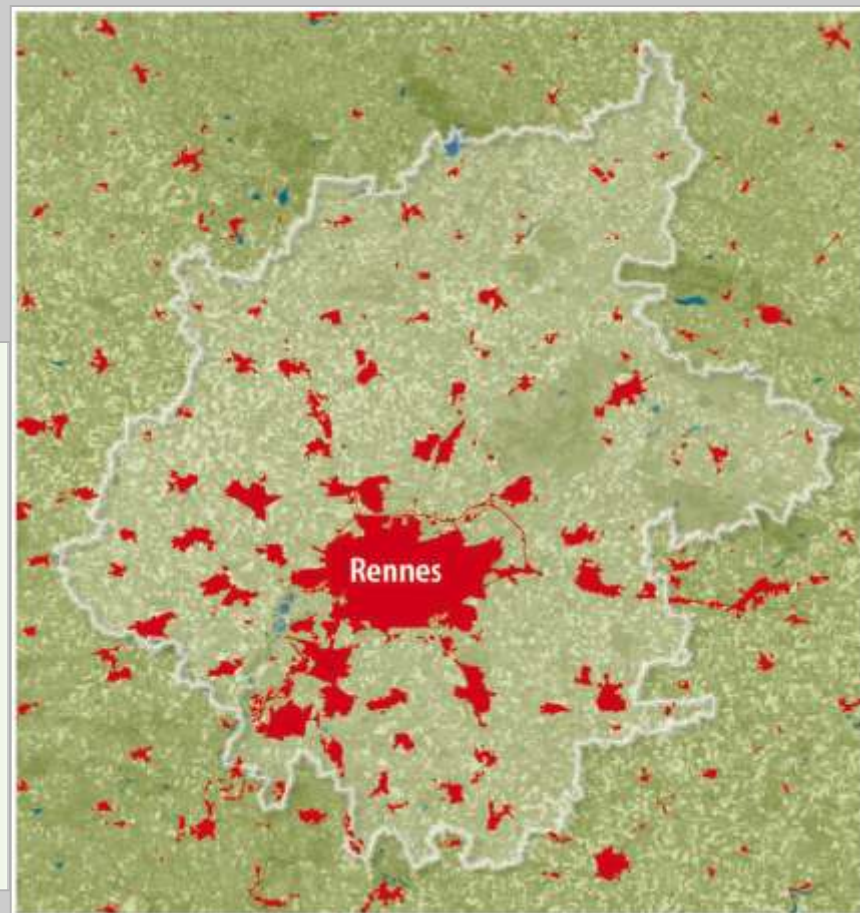
Jusqu'où ?

Augmentation de la tâche urbaine (en ha)



Une organisation en « ville archipel »

La ville archipel et son corollaire
la ville des proximités: pour gérer
centralité / rayonnement et
proximité



Une organisation en « ville archipel »







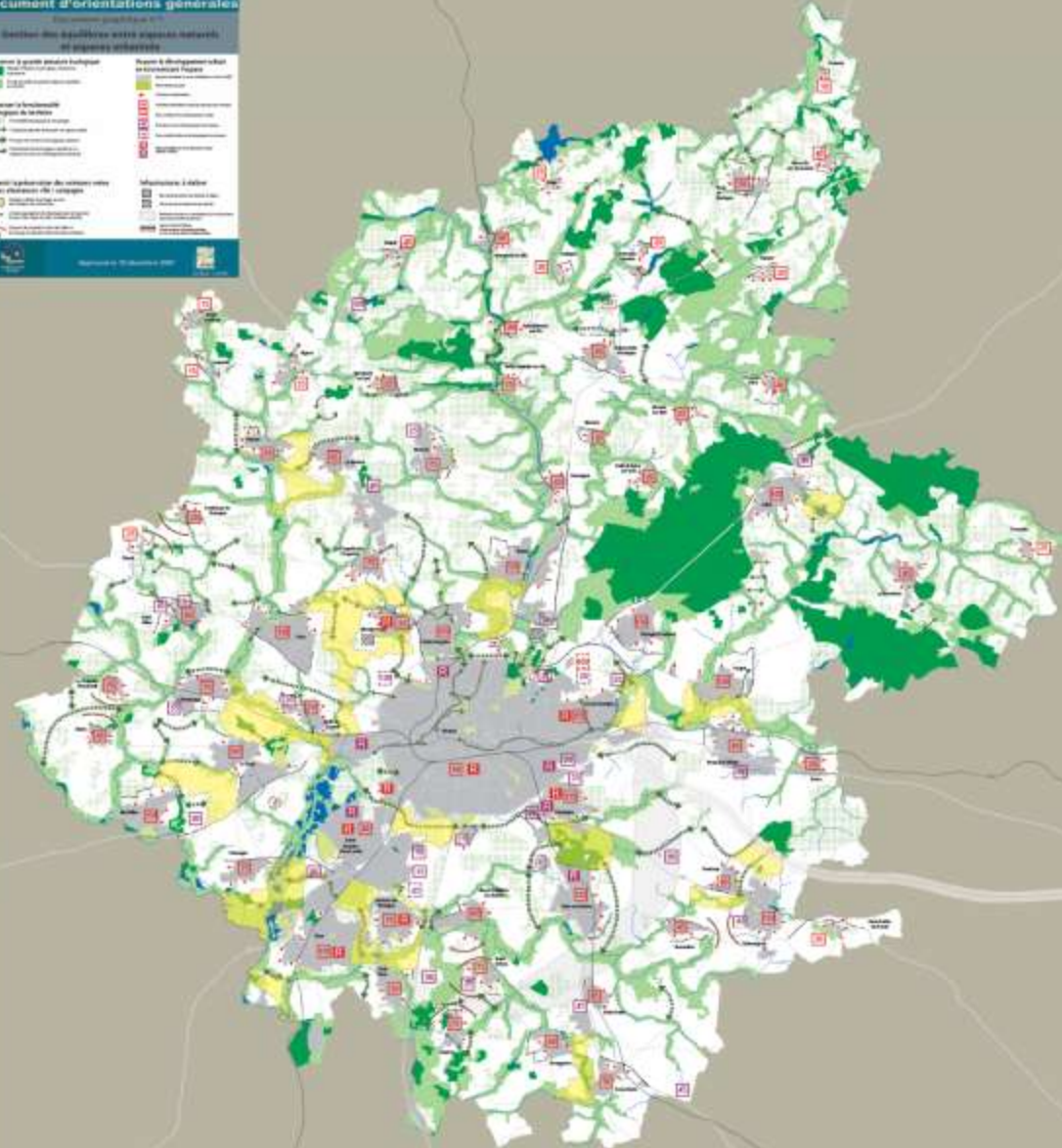
Préserver la qualité du territoire

Préserver la grande armature écologique

-  Massifs forestiers et principaux boisements à préserver
-  Fonds de vallée et grandes liaisons naturelles à conforter

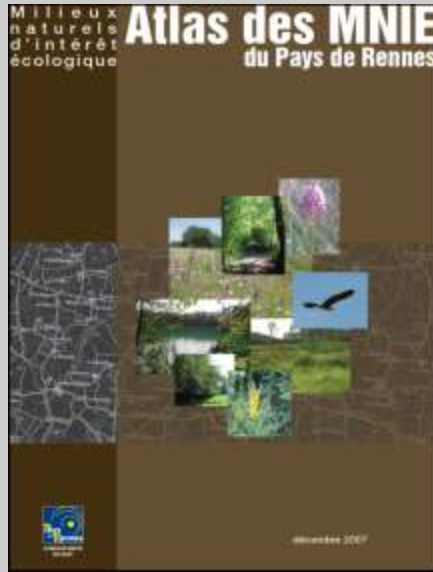
Favoriser la fonctionnalité écologique du territoire

-  Perméabilité biologique à encourager
-  Continuité naturelle à favoriser en espace urbain
-  Principe de connexion écologique à assurer
-  Franchissement écologique à améliorer ou à prévoir (routes ou aménagements urbains)



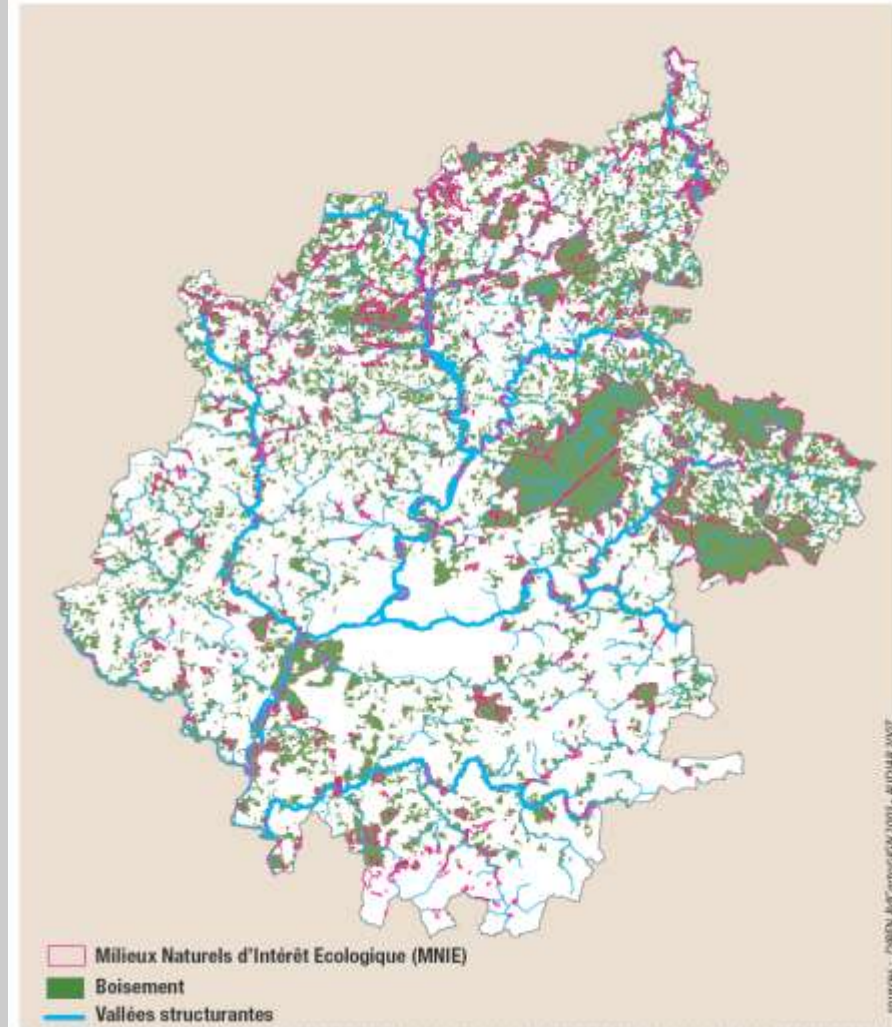
Préserver la qualité du territoire : les MNIE

Milieux Naturels d'Intérêt Ecologiques



- Un inventaire écologique récemment actualisé
- 486 sites protégés à la parcelle et bien identifiés dans les PLU
- 12 697 ha
- 11 % du territoire strictement protégé

Milieux Naturels et réseau des vallées (cf. Annexe 4 à la fin du présent rapport de présentation)

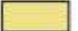




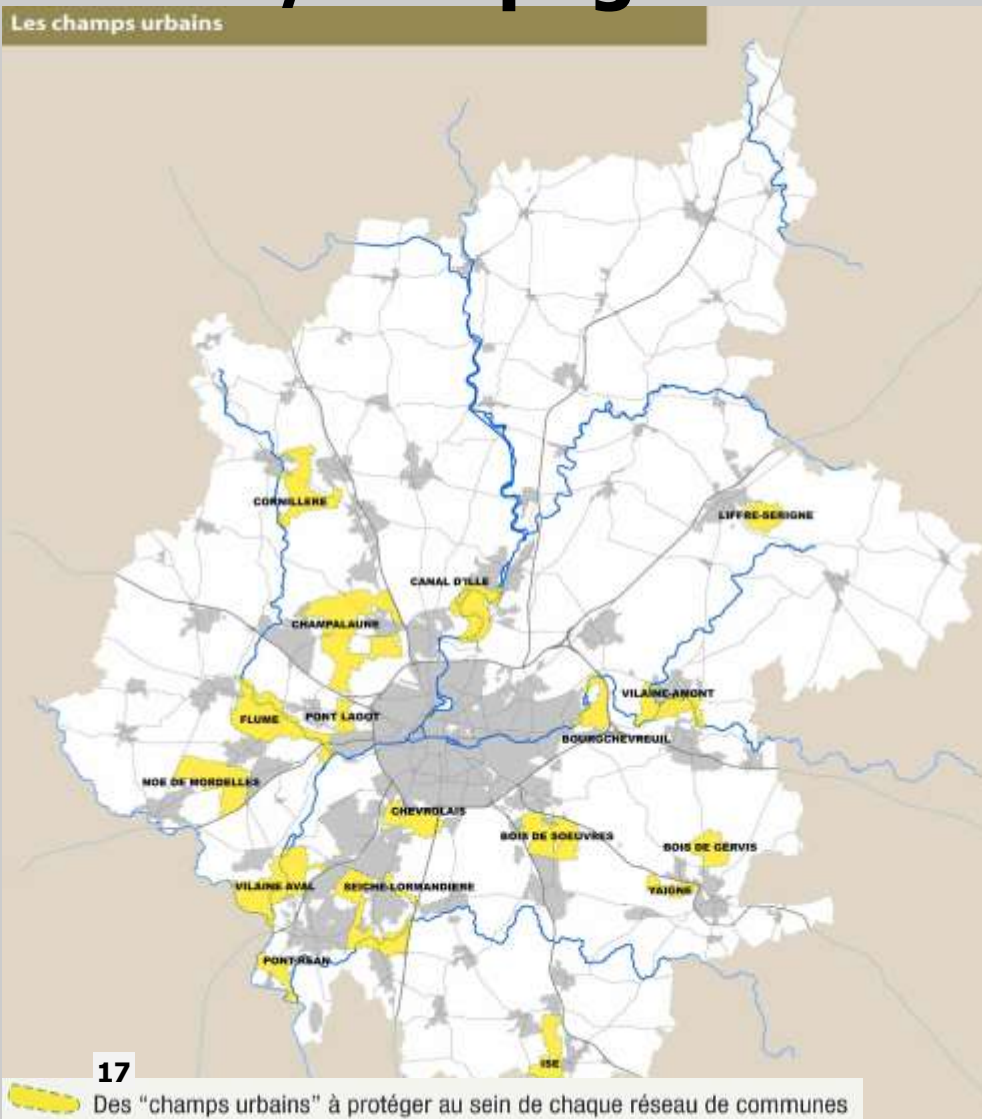
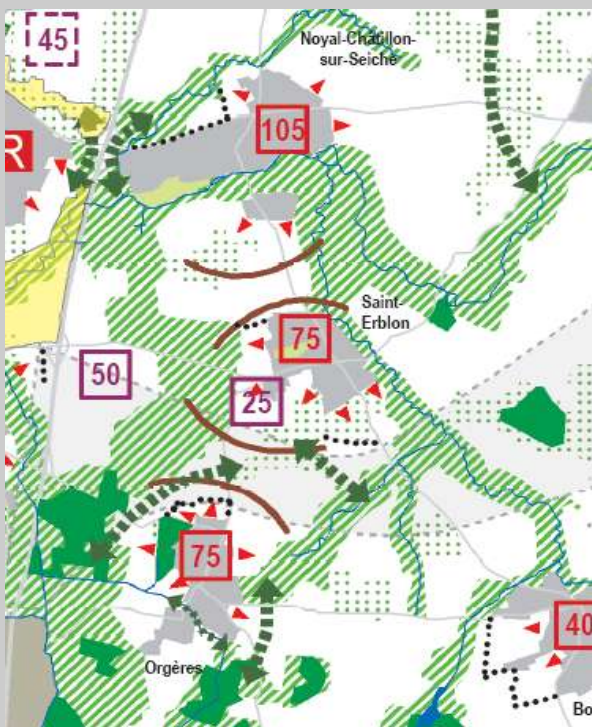
sources : CENSE, INCA/mede/INRA, 2003 - AVOUARD, 2007

Préserver la qualité du territoire : l'alternance ville / campagne

Les champs urbains

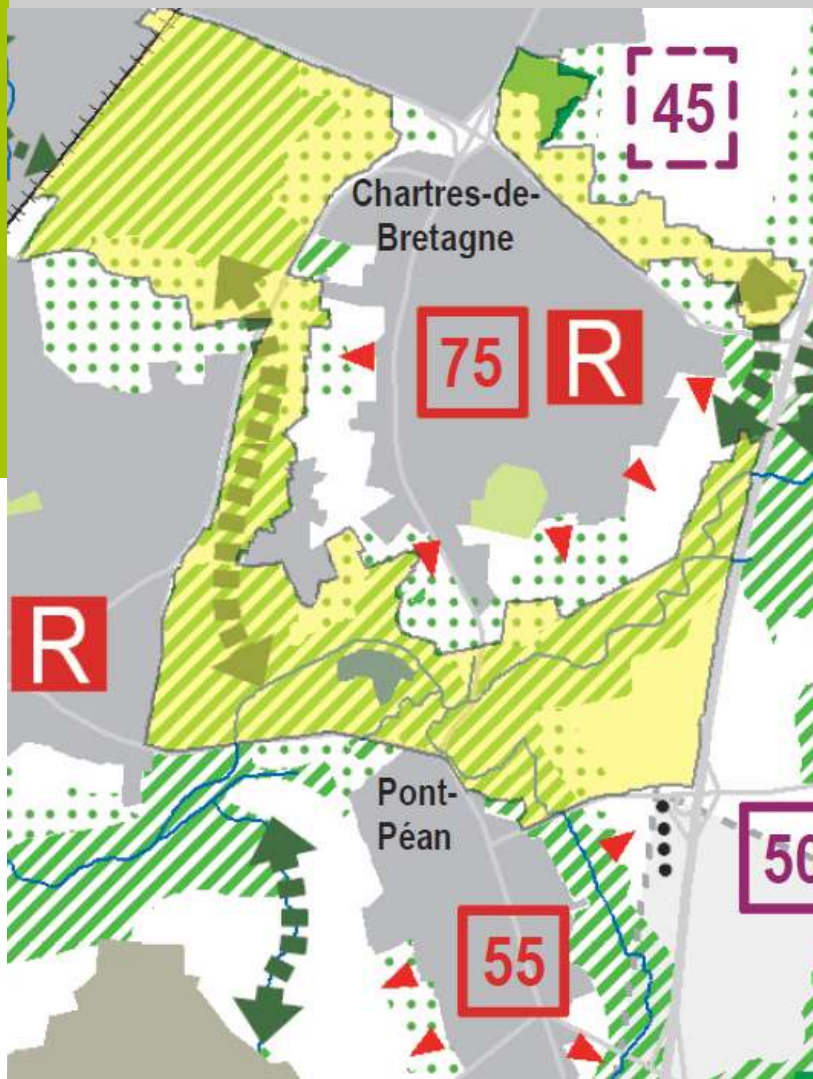
Garantir la préservation des ceintures vertes et des alternances ville / campagne

-  Champs urbains à protéger au sein des réseaux des communes
-  Limites paysagères de développement à respecter (routes, haie, ligne de crête ou lisière urbaine)
-  Espaces de respiration entre les villes et les bourgs à maintenir (discontinuités urbaines)



- Eviter la dispersion de l'habitat dans le territoire agricole
→ Interdiction du mitage

Préserver la qualité du territoire : les champs urbains



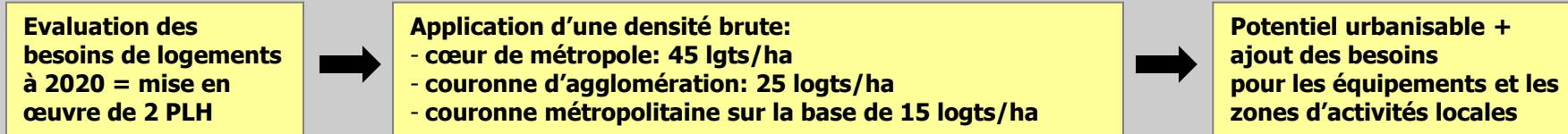
- Espaces protégés durablement en étant délimités à la parcelle.
- Maintien de l'activité agricole à proximité immédiate des secteurs déjà urbanisés et subissant une forte pression foncière
- Favoriser le développement des loisirs verts intercommunaux
- Faire des secteurs agricoles une des composantes à part entière de l'agglomération, au même titre que les espaces urbanisés
- Maintenir l'alternance ville/campagne

=> Une des composante essentielle de la ville archipel

Economiser l'espace

- Un **potentiel urbanisable maximum** par commune

50



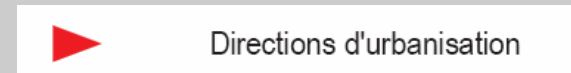
- Une **densité minimum** est fixée pour les nouvelles opérations d'urbanisme

Cœur de métropole	45 logts/ha
Couronne d'agglomération	25 logts/ha

- Le **renouvellement urbain** est favorisé



- Le développement se fait en **continuité urbaine** et dans les directions d'urbanisation indiquées




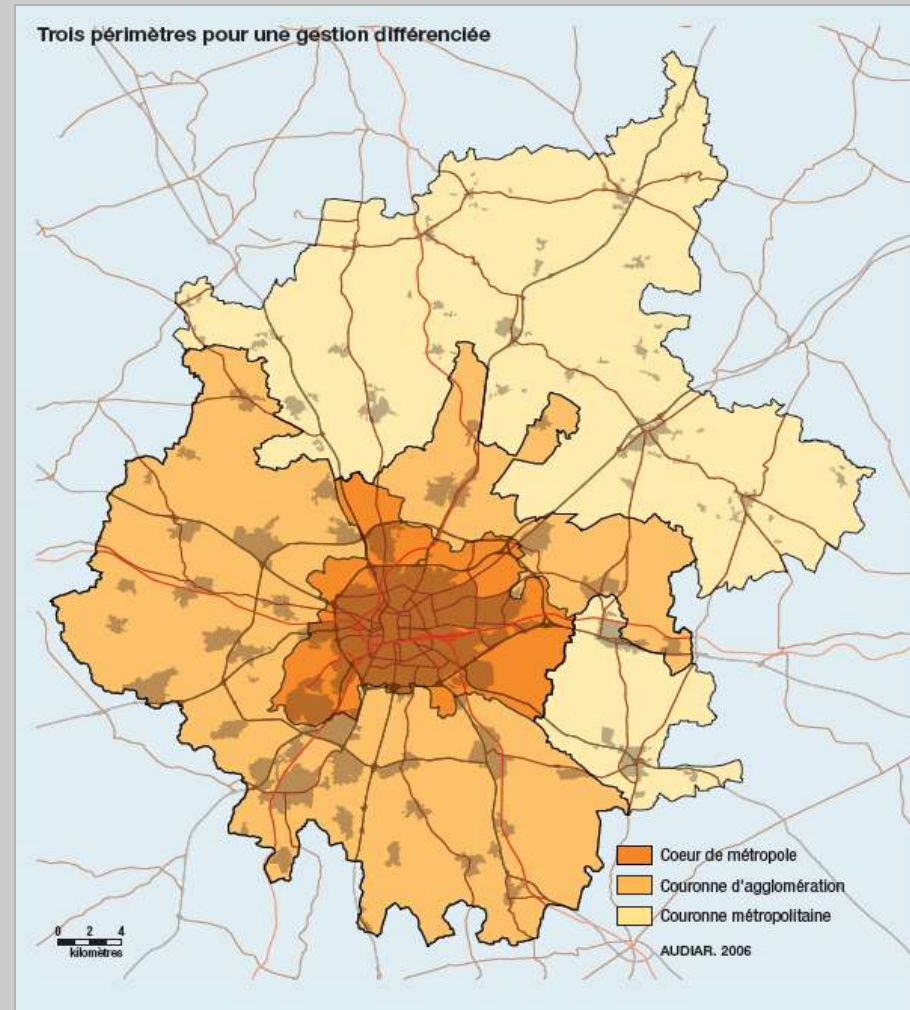
Economiser l'espace : trois territoires différenciés

=> pour une gestion différenciée des projets urbains

 **Le cœur de métropole**
Rennes–Cesson–Chantepie–Saint Jacques–Saint Grégoire

 **La couronne d'agglomération**
Communes du PTU

 **La couronne métropolitaine**
EPCI du Pays de Rennes hors RM



Economiser l'espace : Promouvoir de nouvelles formes urbaines

=> Densifier en préservant le cadre de vie



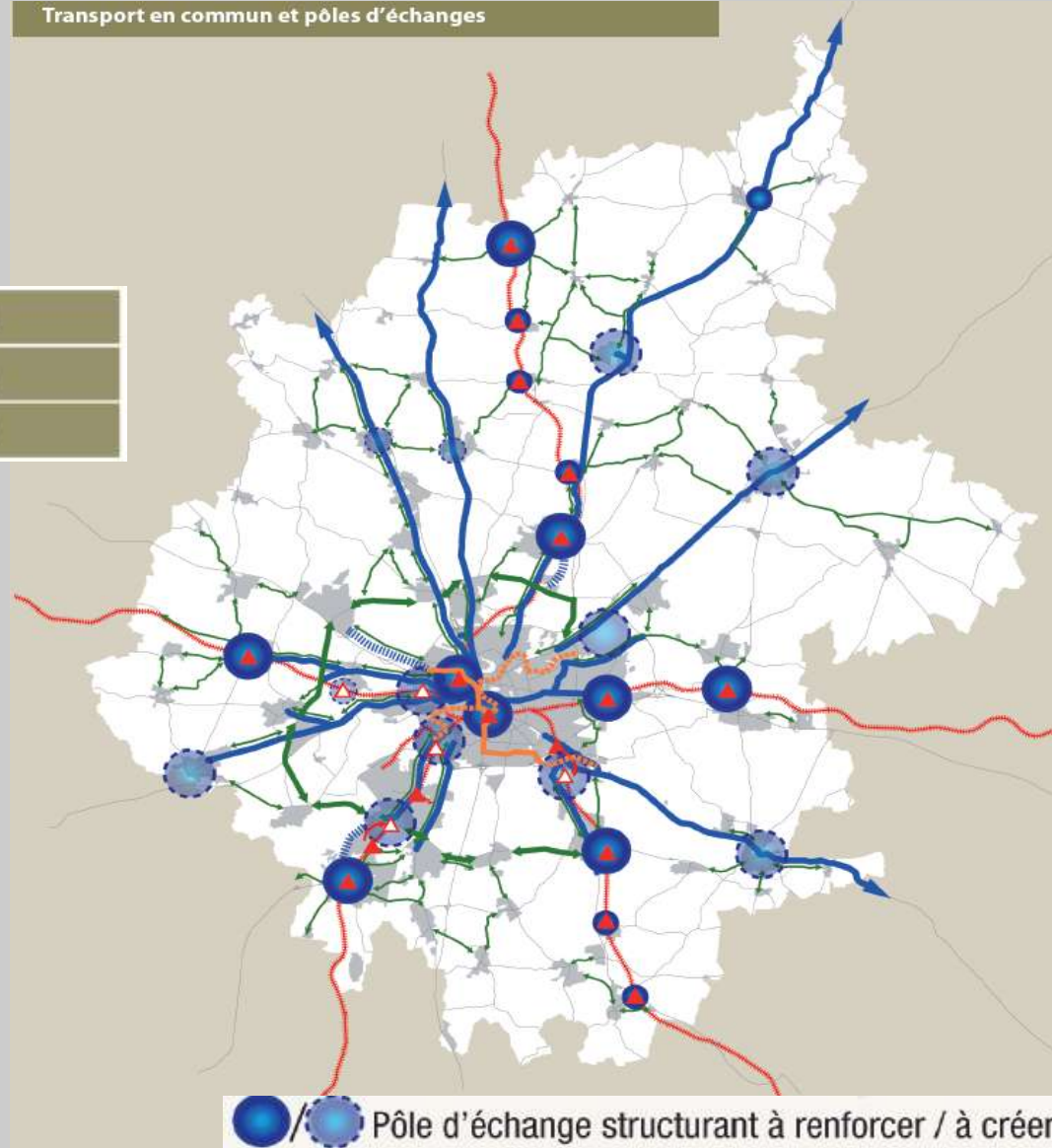
Organiser la ville des proximités

=> Lier densité et desserte en TC

Transport en commun et pôles d'échanges

Cœur de métropole	60 logts/ha
Couronne d'agglomération	45 logts/ha
Couronne métropolitaine	25 logts/ha

Une **densité renforcée** aux abords des pôles d'échanges structurants

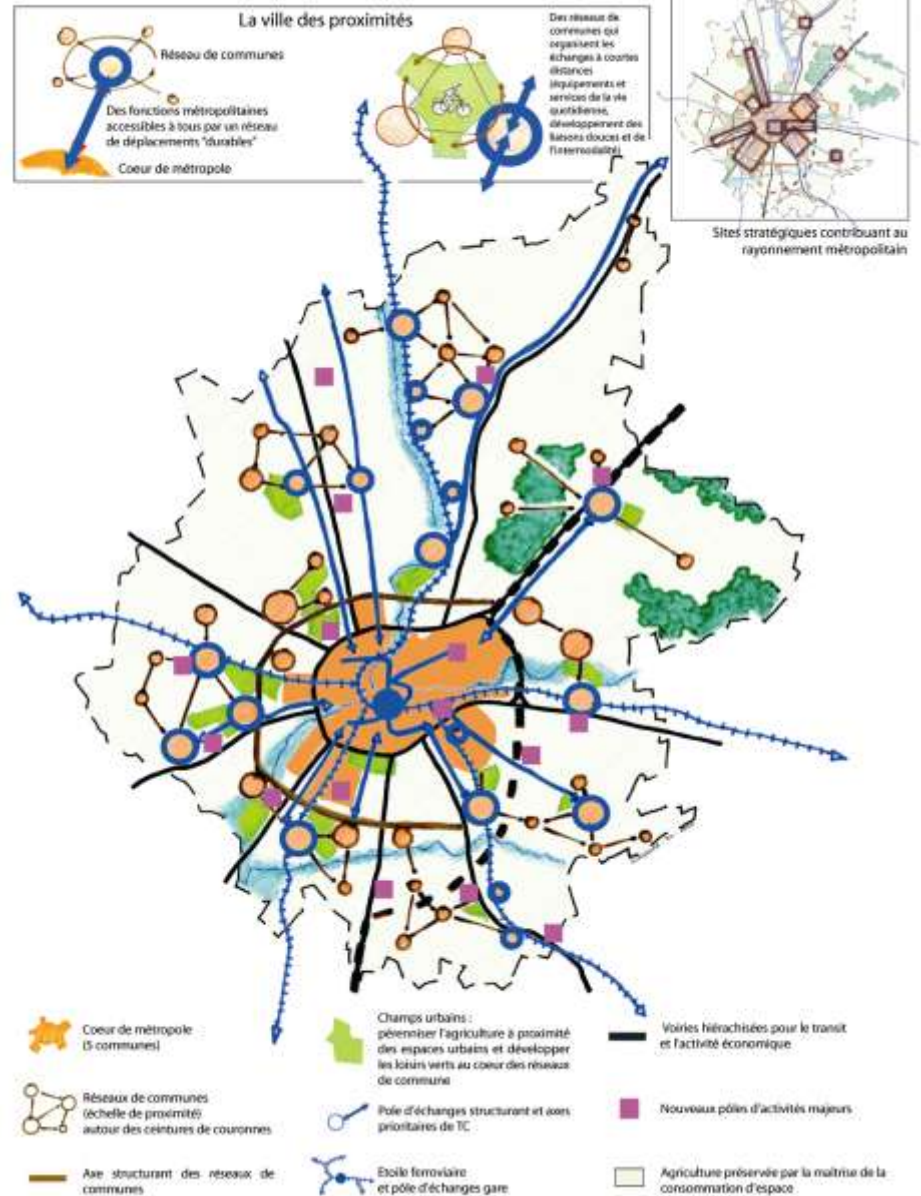


Organiser la ville des proximités

Favoriser les réseaux de communes



SCOT 2007 : quelques principes de structuration du territoire métropolitain



Soutenir la dynamique démographique et économique

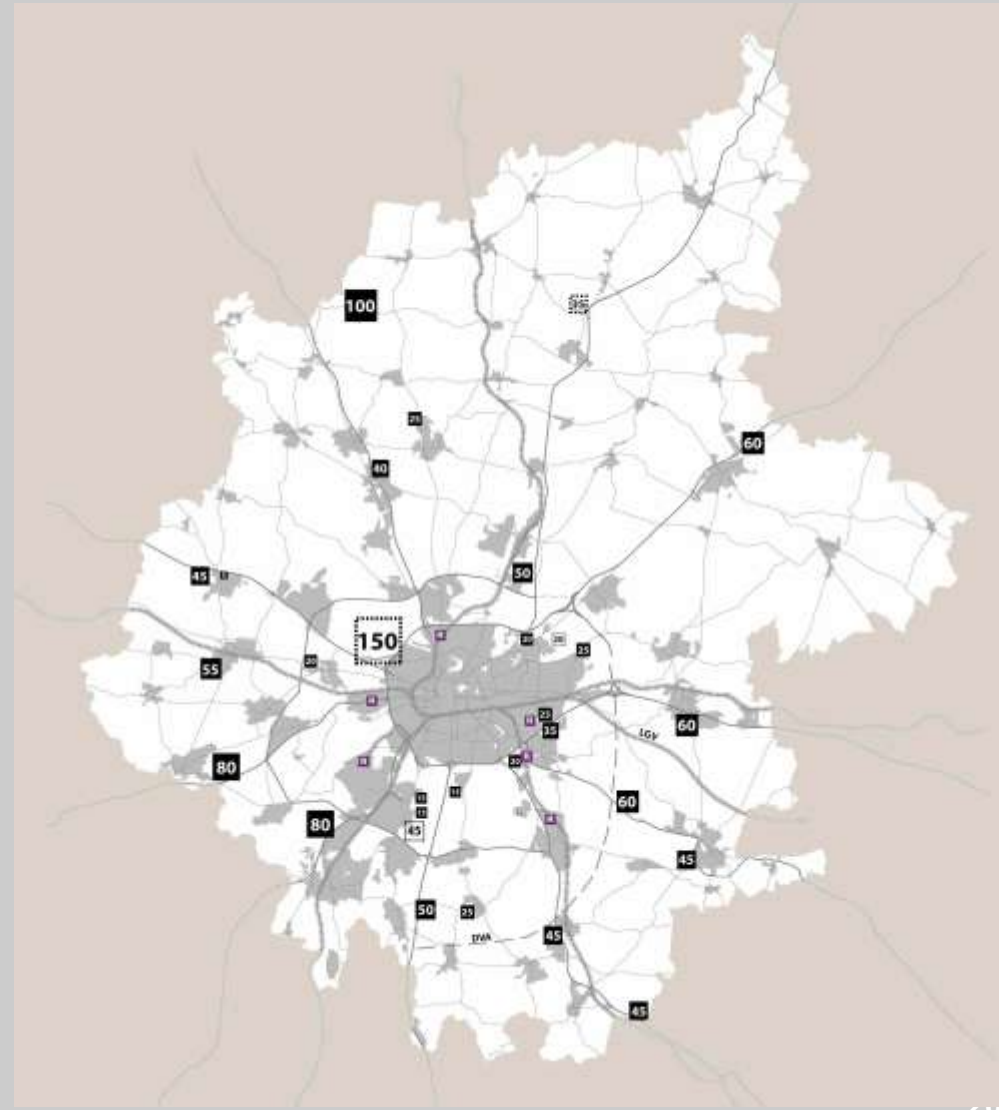
45	Nouvelle zone de développement économique
15	Zone conditionnelle de développement économique

Sur Rennes Métropole:

- 23 sites
- 885 ha

Sur l'ensemble du Pays:

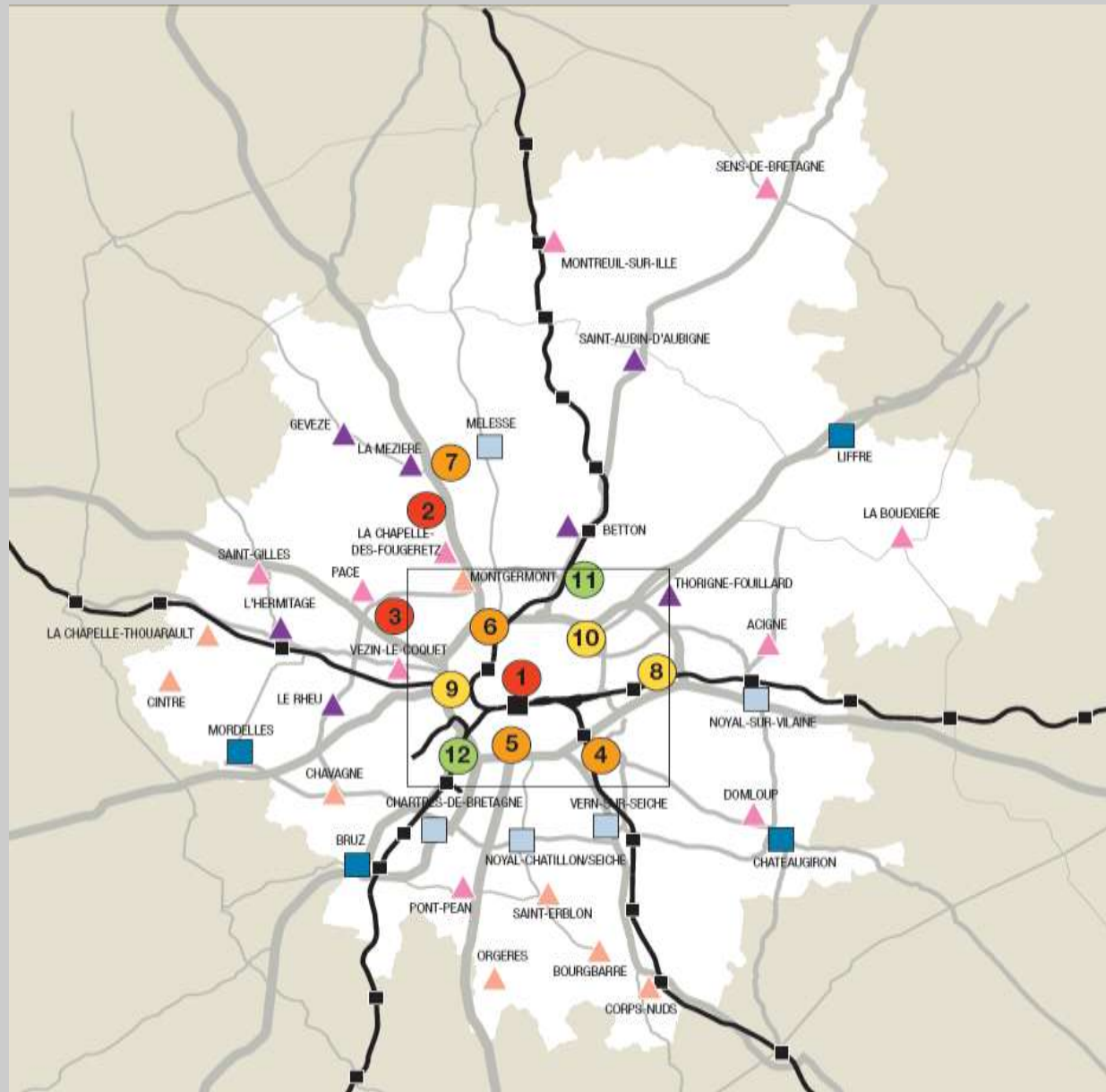
- 31 sites
- 1310 ha



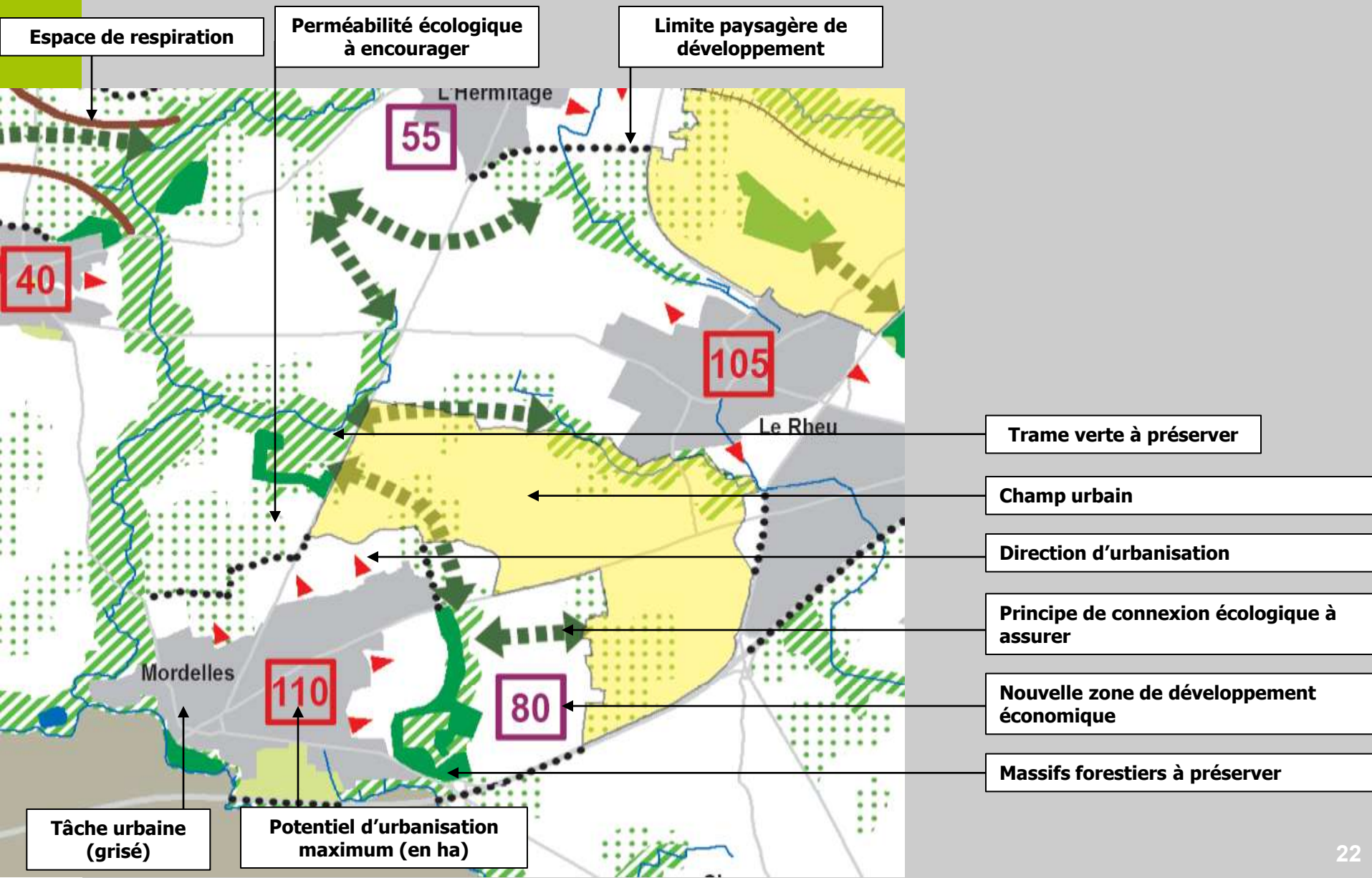
Hiérarchiser le développement commercial

- Pôles majeurs**
 - Pôle d'influence départementale**
 1. Centre Ville
 2. Route du meuble
 3. Opéra
 - Pôle d'influence élargie**
 4. Rocade Sud
 5. Alma
 6. Rocade Nord
 7. Cap Malo
 - Pôle d'agglomération généraliste**
 8. Rigoudière
 9. Cleunay
 10. Longs Champs
 - Pôle d'agglomération spécifique**
 11. Village la Forme
 12. La Gaité

- Pôles intermédiaires**
 - Pôle de bassin de vie
 - Pôle communal élargi
- Pôles à fonction locale**
 - ▲ Pôle relais
 - ▲ Pôle de proximité
 - ▲ Pôle d'ultra proximité



Déclinaison des orientations du SCoT au niveau local



Une organisation en « ville archipel »

